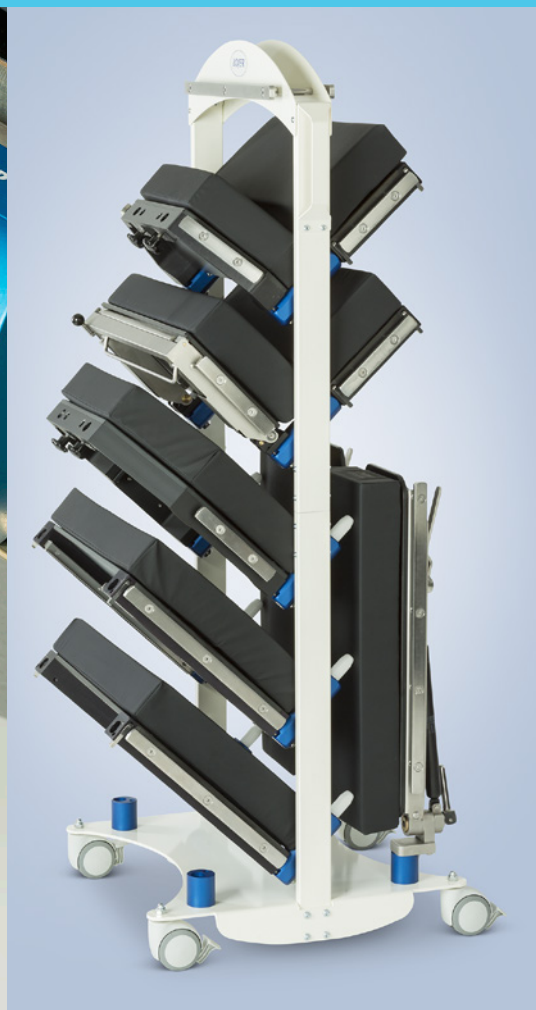


Leikkauspöydän lisävarusteet



LEIKKAUSPÖYDÄN LISÄVARUSTEET

SISÄLTÖ

LOJER GROUP

4 Leikkauspöydän tasot ja patjat

8 Käsituet ja käsileikkauspöydät

13 Kiskolukot

15 Anestesia ja infuusio

17 Tuet ja hihnat

28 Päätuet

30 Vetolaitteet

32 Muut lisävarusteet

36 Leikkauksennot



Lojer Group - 30 vuoden kokemus leikkauspöydistä

Lojer Group on luotettava yhteistyökumppani leikkauspöydän lisävarusteasiakkaiden keskuudessa ympäri maailman. Kattava Suomessa valmistettu tuotevalikoima, toimitusvarmuus ja asiantunteva palvelu takaavat kustannustehokkaan toiminnan asiakkaalle.

Asiantuntemus

Tuotteidemme suunnittelussa kiinnitetään erityistä huomiota käytettävyyteen ja potilasturvallisuuteen sekä tuotteiden ergonomisuuteen ja puhdistettavuuteen. Panostamme jatkuvasti leikkauspöydän lisävarusteiden käyttäjälähtöiseen kehittämiseen, kun luomme uusia innovatiivisia ratkaisuja asiakkaiden tarpeisiin.

Laatutakuu

Valmistamme lisävarusteet itse omassa huippuluokan tuotantoyksiköissämme voimassa olevien standardien mukaisesti tasalaatuisina ja laadukkaita materiaaleja käyttäen. ISO 9001- (vuodesta 1994) ja ISO 13485 -sertifikaatit ovat lupaus yrityksemme vastuullisesta toiminnasta. Tuotteiden lopputarkastuksella varmistetaan asetettujen vaatimusten täyttyminen ennen asiakkaalle toimitusta. Kaikki tuotteemme ovat CE-merkittyjä, mikä on osoitus laadusta, vastuullisuudesta ja sitoutumisesta turvallisuuteen.

Toimitusvarmuus

Haluamme toimia asiakaslähtöisesti ja kilpailukykyisesti. Tämän vuoksi annamme omavalmisteisille varastotuotteillemme yhden viikon toimituslupauksen. Toimintamme tavoite on asiakastyytyväisyys, joka leikkauspöydän lisävarusteiden osalta toteutuu edellä mainittujen lupauksen tinkimättömällä noudattamisella.

Käytetyt symbolit



250 kg

Maksimi potilaspaino



SWL
21 kg

Suurin sallittu kuormitettavuus (SWL)



SC

Yhteensopiva vain Scandia leikkauspöytien kanssa



3,4 kg

Tuotteen paino



EU
10x25

EU-kiskoon sopiva



20 mm

Lisävarusteen varren halkaisija



Vedenpitävä materiaali vesitiivillä saumoilla



Antibakteerinen



Bioyhteensopiva



Antistaattinen



Palosuojattu



Yhdellä kädellä säädettävä



940 mm
490 mm

Lisävarusteen minimi- ja maksimikorkeussäätöalue



80 mm

Pyörien halkaisija



3x
function

Lisävarusteen toimintojen määrä



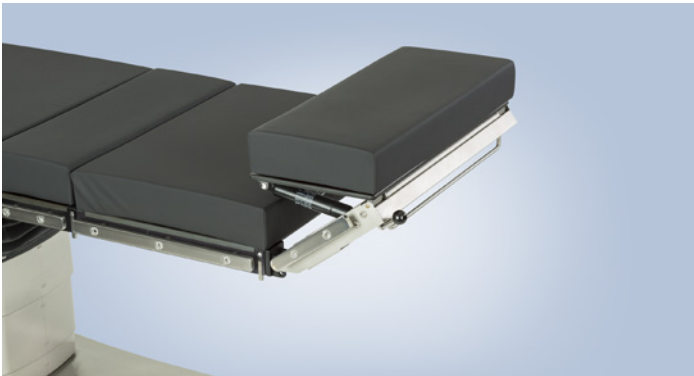
Tuotteen kanssa suositellavat lisävarusteet

Leikkauspöydän tasot ja patjat

Lojer Groupin korkealuokkaiset leikkauspöydän modulaariset tasot on suunniteltu täydentämään leikkauspöydän ominaisuuksia useissa erilaisissa ja vaativissa kirurgisissa toimenpiteissä. Tasojen käyttäminen ja vaihtaminen on helppoa luotettavan ja varman lukitusmekanismin ansiosta. Tasojen suunnittelussa on huomioitu erityisesti potilasturvallisuus.

Leikkauspöydän tasoihin on valittavissa kahdentyyppisiä patjoja: viskoelastisissa (VEF) lämpömuovautuvissa patjoissa on korkealaatuinen kaksikerroksinen rakenne, jossa päällimmäisenä oleva kerros muotoutuu potilaan kehon painon ja lämmön mukaan. Patjoja on saatavana 75mm ja 120mm vahvaisina. Pintamateriaali on bioyhteesopiva, palosuojattu ja antistaattinen.

Toinen vaihtoehto on valettu polyuretaaninen (PU) patja, joka pitkäikäinen ja helppo puhdistettava. Patjat ovat 65mm vahvaisia. Materiaali on paloa ehkäisevä, lateksiton ja antistaattinen.

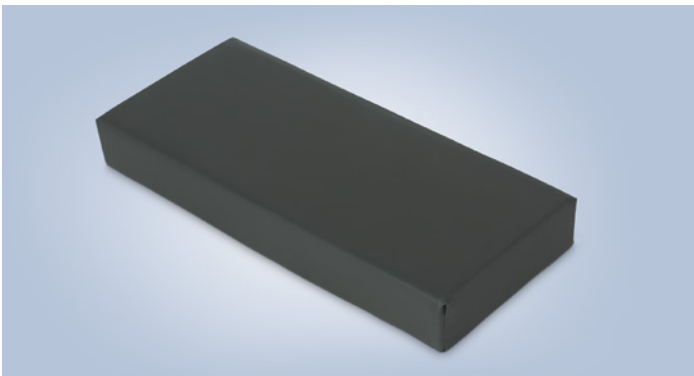


OT1020

Pääosa, kaksoisnivelletty

- monipuoliset säädöt mahdollistavat hyvän leikkausasennon
- kulmasäätöalue +37°/ -58° ja korkeussäätö 135 mm
- kulmasäädöt kaasujousien avulla
- pääosan koko 550x230 mm

Vaatii patjan: OT1021/ OT1022/ OT1023



OT1021

Pääosan patja VEF 75 mm

- korkealaatuinen kaksikerroksinen viskoelastisella pintakerroksella
- pehmeä ja miellyttävä potilaalle
- patjan koko 550x230 mm

Saatavana myös:

OT1022 Pääosan patja VEF 120 mm

OT1023 Pääosan patja valettu 65 mm



OT1030

Olkaleikkausmoduli

- helppo asentaa leikkauspöytään
- mahdollistaa optimaalisen rantatuoliasennon
- säädettävän kypärän avulla turvallinen potilaalle
- sisältää miellyttävät VEF 75mm patjat



SS1070 Sivutuki, olkaleikkausmoduli
SS5070 Tukihihna olkaleikkausmoduliin



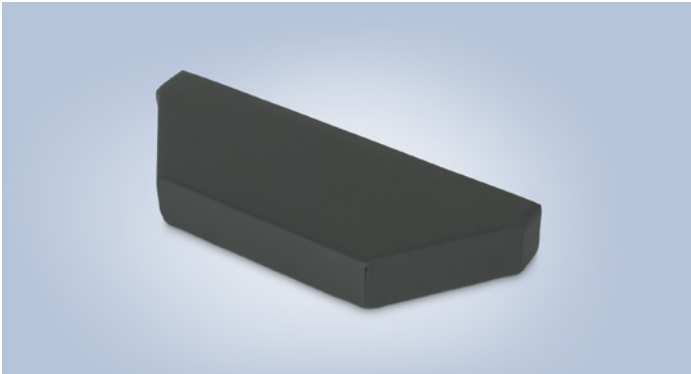


OT2050
ENT Selkäosa, lyhyt

- kavennettu muoto mahdollistaa pääsyn lähelle toimenpide-
aluetta, sivuilla oleviin kiskoihin voi kiinnittää lisävarusteita
- kiinteä adapteri mahdollistaa erilaisten kapeiden päätukien
käytön
- koko 550x200 mm

Vaatii patjan: OT2051/ OT2052

SC



OT2051
ENT Selkäosan patja VEF 75 mm, lyhyt

- korkealaatuinen kaksikerrosrakenteinen viskoelastisella
pintakerroksella
- pehmeä ja miellyttävä potilaalle
- patjan koko 550x200 mm

Saatavana myös:

OT2052 ENT Selkäosan patja VEF 120 mm, lyhyt

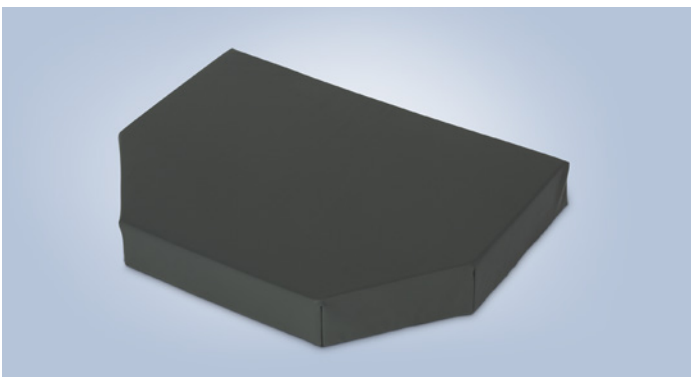


OT4050
ENT Selkäosa, pitkä

- kavennettu muoto mahdollistaa pääsyn lähelle toimenpide-
aluetta, sivuilla oleviin kiskoihin voi kiinnittää lisävarusteita
- kiinteä adapteri mahdollistaa erilaisten kapeiden päätukien
käytön
- koko 550x400 mm

Vaatii patjan: OT4051/ OT4052

SC



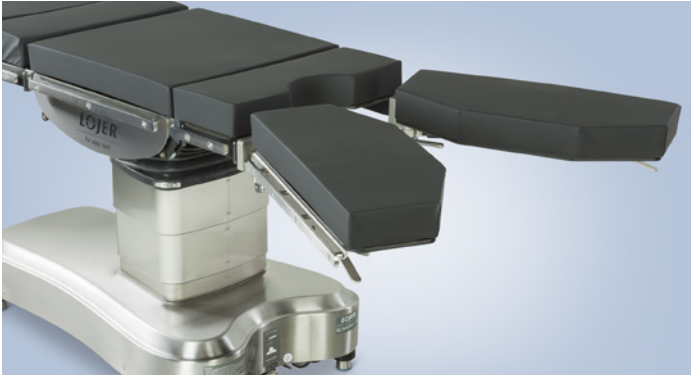
OT4051
ENT Selkäosan patja VEF 75 mm, pitkä

- korkealaatuinen kaksikerrosrakenteinen viskoelastisella
pintakerroksella
- pehmeä ja miellyttävä potilaalle
- patjan koko 550x400 mm

Saatavana myös:

OT4052 ENT Selkäosan patja VEF 120 mm, pitkä





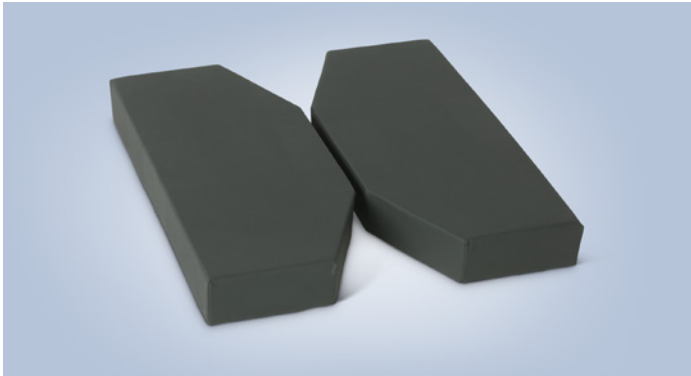
OT5010
Jaettu jalkaosu, pari

- mahdollistaa 90° jalkojen loitonnuksen ja +26°/-90° kulmasäädön
- helposti säädettävä
- pituus 690 mm

Vaatii patjan: OT5011

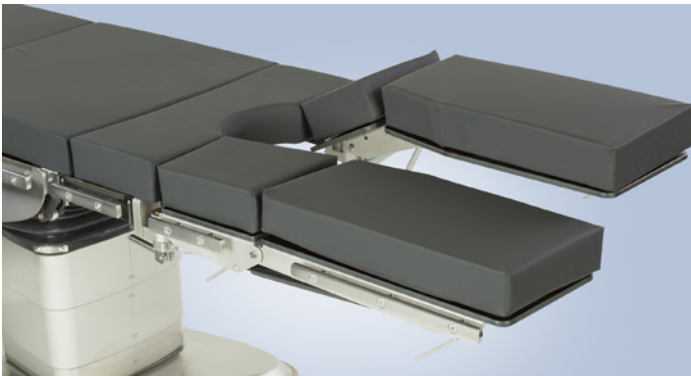


SS5040 Jalkaosan hihna



OT5011
Jaetun jalkaosan patja VEF 75 mm, pari

- korkealaatuinen kaksikerrosrakenteinen viskoelastisella pintakerroksella
- pehmeä ja miellyttävä potilaalle
- koko 265x630 mm



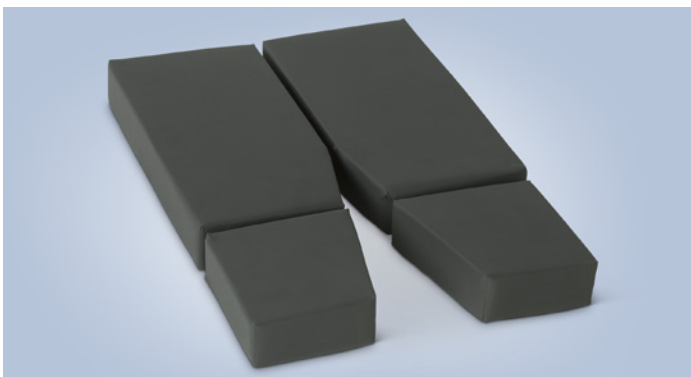
OT5020
Jaettu taittuva jalkaosu, pari

- mahdollistaa jalkojen 90° loitonnuksen ja +26°/-90° kulmasäädön sekä polvikulman lisäsäädön taittuvan toisen nivelen avulla
- pituus 810 mm

Vaatii patjan: OT5021



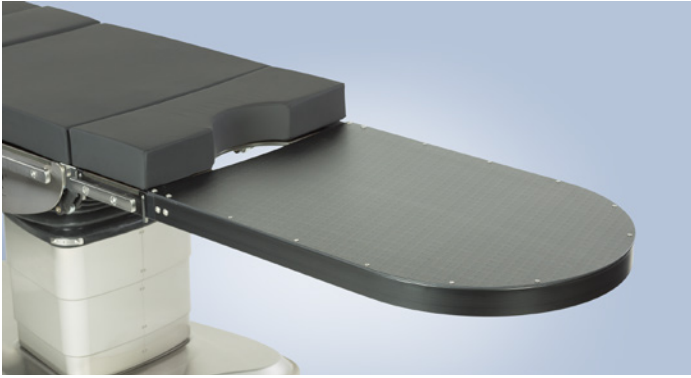
SS5040 Jalkaosan hihna



OT5021
Jaetun taittuvan jalkaosan patja VEF 75 mm, pari

- korkealaatuinen kaksikerrosrakenteinen viskoelastisella pintakerroksella
- pehmeä ja miellyttävä potilaalle
- koko 240x740 mm

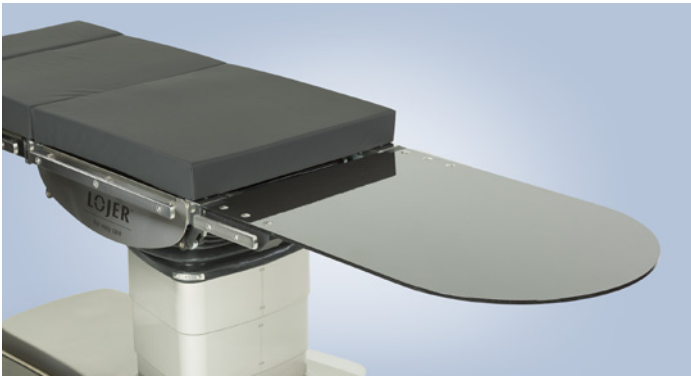




OT5030
Kevyt jalakaosa

- kevyt ja helppo käyttää
- koko 550x820 mm

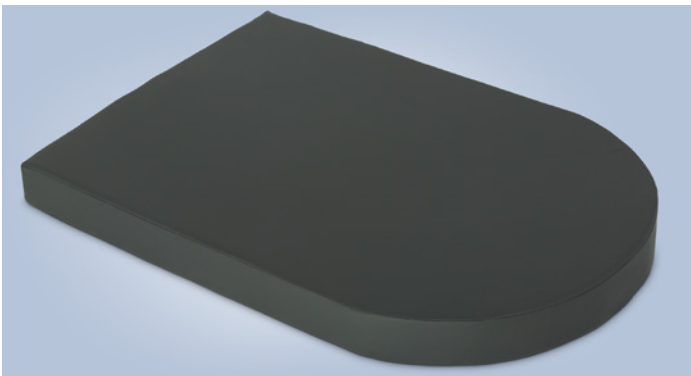
Vaatii patjan: OT5031



OT5040
Hiilikuitutaso

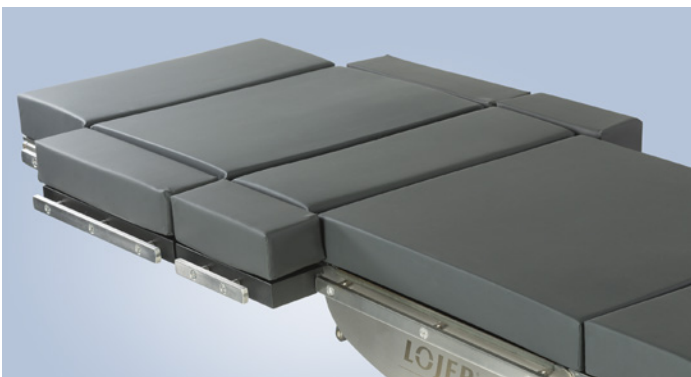
- hiilikuitutaso mahdollistaa esteettömän läpivalaistavuuden kirurgisissa toimenpiteissä
- levyn alla ei ole haittaavia metalliosia
- tasoa voidaan käyttää sekä selkä- että jalakaosana
- koko 550x820 mm

Vaatii patjan: OT5031



OT5031
Patja VEF 75 mm, kevyt jalakaosa ja hiilikuitutaso

- korkealaatuinen kaksikerrosrakenteinen viskoelastisella pintakerroksella
- pehmeä ja miellyttävä potilaalle
- koko 550x820 mm



OT6010 Pöydän levennysosapari, lyhyt

- helppo kiinnittää lisävarustekiskoon vipulukkomekanismilla
- sisältää patjan VEF 75 mm
- koko 100x250 mm

OT6020 Pöydän levennysosapari, pitkä

- helppo kiinnittää lisävarustekiskoon vipulukkomekanismilla
- sisältää patjan VEF 75 mm
- koko 100x400 mm

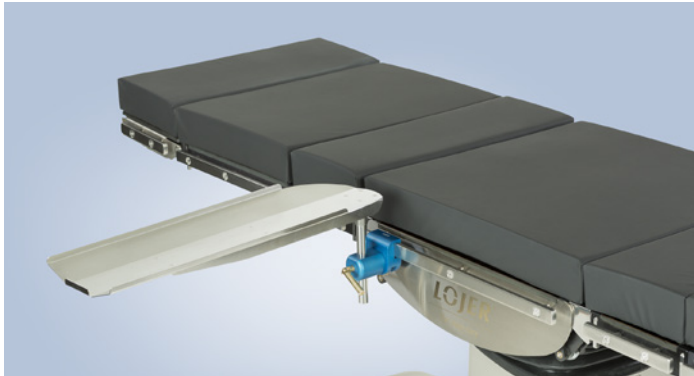


Käsituet ja käsileikkauspöydät

Valikoimastamme löytyy käsitukia kiinteästä perusmallista yhdellä kädellä säädettäviin pallonivelellisiin malleihin. Käsitukiin on saatavilla erillinen tukihihna, jolla turvataan potilaan käden pysyminen tuella toimenpiteen aikana. Käsitukien säätökahvat sekä käsitukien kiskolukkojen kiristysvivut ovat antimikrobista materiaalia (EPA-hyväksytty messinki).

Suosittelavin pehmustevalinta on viskoelastinen (VEF) kaksikerrosrakenteinen pehmuste. Materiaali edesauttaa painaumien sekä hermovammojen ehkäisyssä, on miellyttävää käytössä ja helppo puhdistaa. Pehmusteen PU-pintamateriaali on antibakteerinen, antistaattinen, palosuojattu, ihoystävällinen ja desinfiointiainetta kestävä sekä kosteutta läpäisemätön. Saatavilla on myös valettu pehmuste, joka on kestävä, helposti puhdistettava ja antistaattinen.

Käsileikkauspöytiimme kuuluu sekä suorakaiteenmuotoinen että ergonomisesti muotoiltu käsileikkauspöytä. Materiaalit mahdollistavat läpivalaisun. Käsileikkauspöytien tukijalan säätönupit ovat antimikrobista messinkiä. Käsileikkauspöytiin tarvitaan pehmuste, jonka korkealaatuinen PU-päällismateriaali on antibakteerinen, antistaattinen ja kosteutta läpäisemätön.



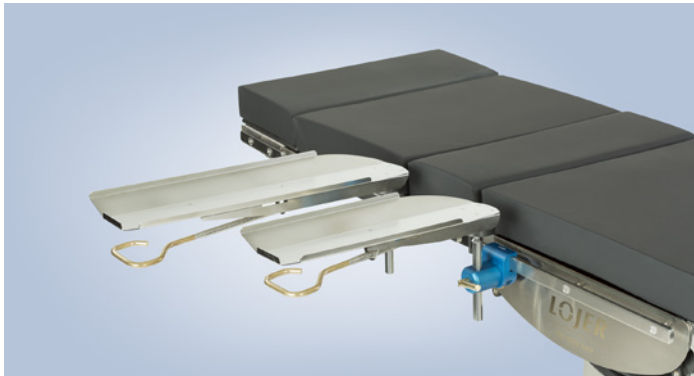
AB1110

Käsituki vipulukolla, kiinteä

- kiinteä ja helppokäyttöinen käsituki
- säädettävissä korkeus- ja vaakasuunnassa

pituus: 620 mm
leveys: 170 mm
varsi: 150 mm

Vaatii pehmusteen: AB3010/ AB3110



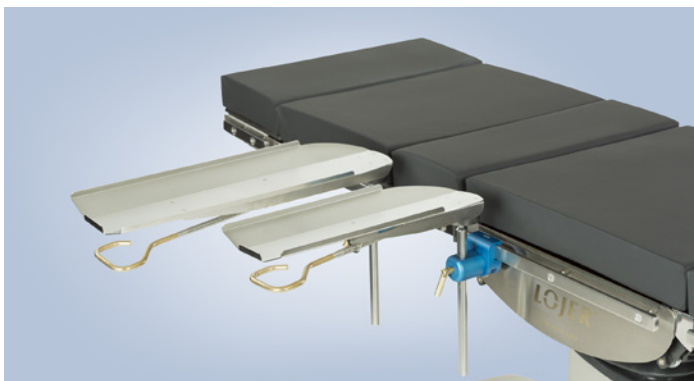
AB2110 Käsituki vipulukolla

AB2120 Käsituki vipulukolla, lyhyt

- yhdellä kädellä säädettävä käsituki
- korkeussäätö ja palloniveellinen kulmasäätö
- antimikrobinen säätökahva

pituus: 620/470 mm
leveys: 170 mm
varsi: 150 mm

Vaatii pehmusteen: AB3010/AB3110, lyhyt AB3020



AB2130 Käsituki vipulukolla

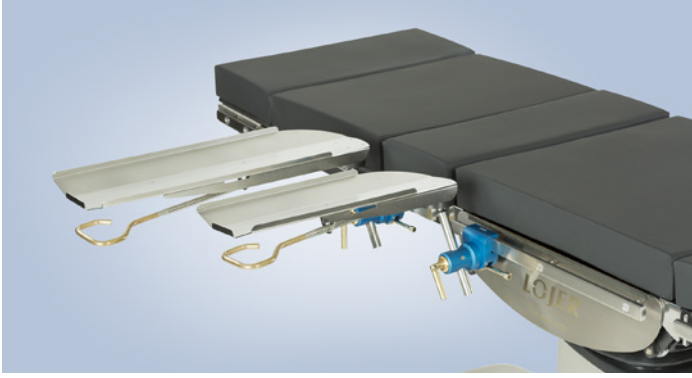
AB2140 Käsituki vipulukolla, lyhyt

- pitkävartinen, yhdellä kädellä säädettävä käsituki
- korkeussäätö ja palloniveellinen kulmasäätö
- antimikrobinen säätökahva

pituus: 620/ 470 mm
leveys: 170 mm
varsi: 280 mm

Vaatii pehmusteen: AB3010/AB3110, lyhyt AB3020



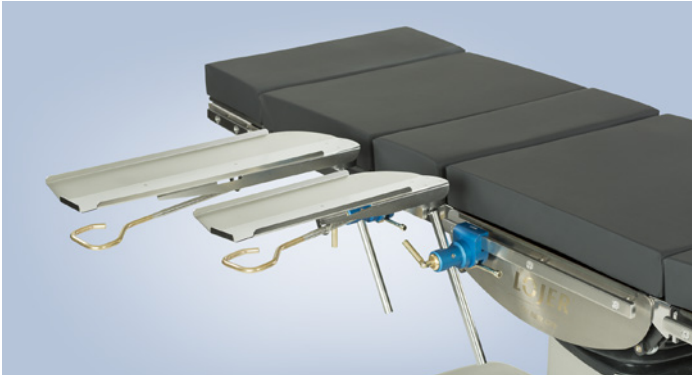


AB2210 Käsituki rotaatiolukolla
AB2220 Käsituki rotaatiolukolla, lyhyt

- yhdellä kädellä säädettävä käsituki, jossa monipuoliset säätömahdollisuudet
- korkeussäätö ja palloniveellinen kulmasäätö sekä rotaatiolukosta
- antimikrobinen säätökahva

pituus: 620/ 470 mm
 leveys: 170 mm
 varsi: 150 mm

Vaatii pehmusteen: AB3010/AB3110, lyhyt AB3020



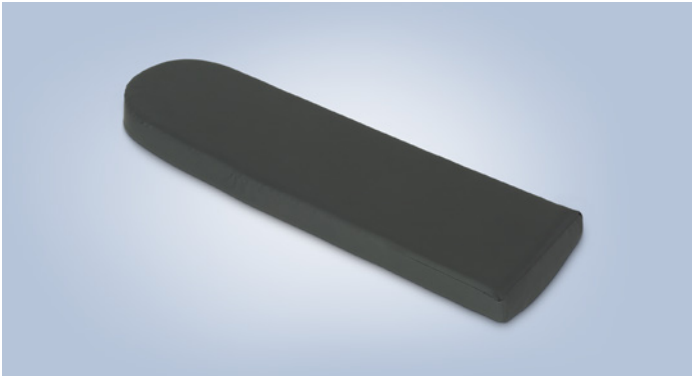
AB2230 Käsituki rotaatiolukolla
AB2240 Käsituki rotaatiolukolla, lyhyt

- pitkävirtainen yhdellä kädellä säädettävä käsituki, jossa monipuoliset säätömahdollisuudet
- korkeussäätö ja palloniveellinen kulmasäätö sekä rotaatiolukosta
- antimikrobinen säätökahva

pituus: 620/ 470 mm
 leveys: 170 mm
 varsi: 280 mm

Vaatii pehmusteen: AB3010/AB3110, lyhyt AB3020

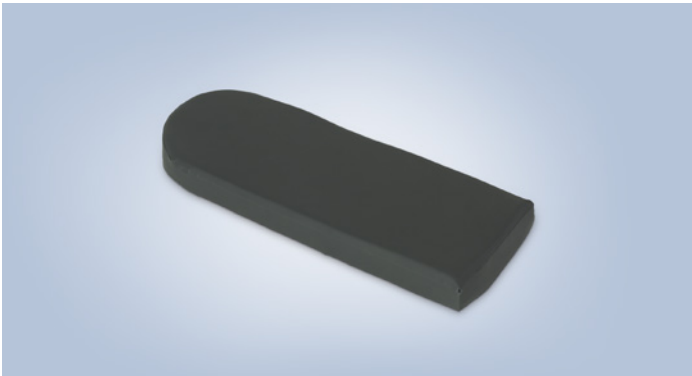




AB3010
Käsituen pehmuste, VEF

- korkealaatuinen käsituen pehmuste, jossa on viskoelastinen pintakerros
- kaksikerrosrakenteen ehkäisee painaumien ja hermovaurioiden syntymisen
- tarranauhakiinnitys

pituus: 625 mm
leveys: 170 mm
paksuus: 50 mm



AB3020
Käsituen pehmuste, VEF lyhyt

- korkealaatuinen käsituen pehmuste, jossa on viskoelastinen pintakerros
- kaksikerrosrakenteen ehkäisee painaumien ja hermovaurioiden syntymisen
- tarranauhakiinnitys

pituus: 475 mm
leveys: 170 mm
paksuus: 50 mm

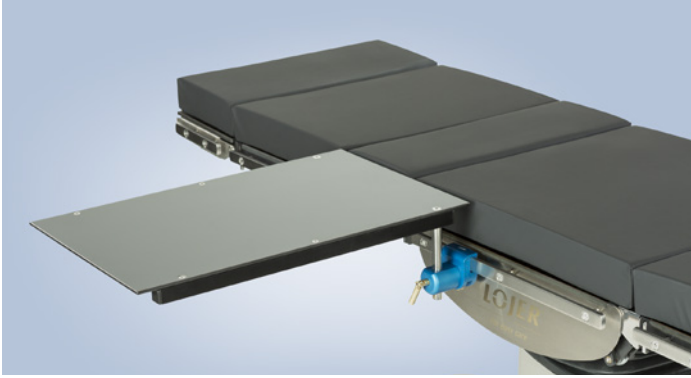


AB3110
Käsituen pehmuste, valettu

- valettu polyuretaanipehmuste koveralla pinnalla
- lateksiton

pituus: 625 mm
leveys: 170 mm
paksuus: 25 mm





AB5010 Käsileikkauspöytä

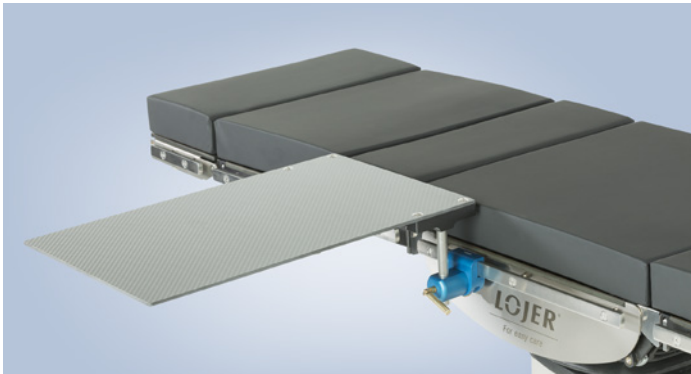
- kevyt ja helppokäyttöinen suorakaiteen muotoinen käsileikkauspöytä, kahdella vipulukolla CL2010
- läpivalaisualue pöydän keskellä 350 mm
- korkeussäädettävä

leveys: 400 mm • pituus: 650 mm • varsi: 135 mm

Vaatii pehmusteen: AB6010



AB5101 Tukijalka



AB5050 Käsileikkauspöytä, hiilikuitu

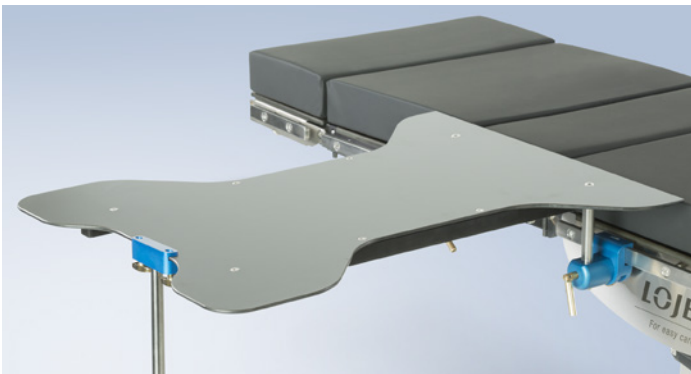
- hiilikuituinen, suorakaiteen muotoinen käsileikkauspöytä, kahdella vipulukolla CL2010
- mahdollistaa esteettömän läpivalaisun
- korkeussäädettävä

leveys: 400 mm • pituus: 650 mm • varsi: 135 mm

Vaatii pehmusteen: AB6010



AB5101 Tukijalka



AB5100 Käsileikkauspöytä, muotoiltu

- monipuolinen käsileikkauspöytä korkeussäädettävällä tukijalalla (AB5101), antaa kirurgille tukea joka reunalta, ja mahdollistaa jopa 3 henkilön työskentelyn pöydän ääressä, kahdella vipulukolla CL2010
- läpivalaisualue pöydän keskellä 300 mm
- korkeussäädettävä

leveys: 600 mm • pituus: 800 mm • varsi: 135 mm

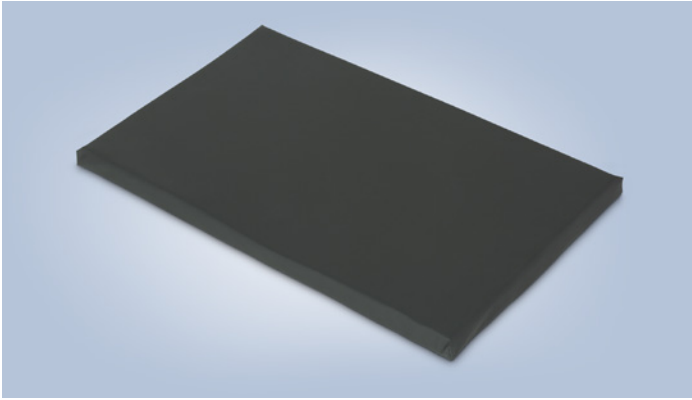
Vaatii pehmusteen: AB6020



AB5101 Tukijalka

- helppokäyttöinen ja tukeva käsileikkauspöytien pöytälevyyn kiinnitettävä tukijalka
- antimikrobiset kiristysnupit
- korkeussäädettävä

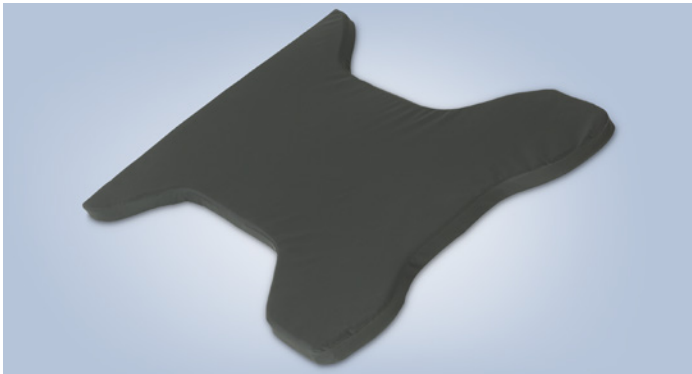




AB6010
Käsileikkauspöydän patja

- korkealaatuinen vaahtomuovipatja
- tarranauhakiinnitys

leveys: 410 mm
pituus: 610 mm
paksuus: 30 mm



AB6020
Käsileikkauspöydän patja, muotoiltu

- korkealaatuinen vaahtomuovipatja
- tarranauha kiinnitys

leveys: 610 mm
pituus: 810 mm
paksuus: 30 mm



Kiskolukot

Kattava valikoimamme sisältää kiskolukkoja yksinkertaisesta pikalukosta monikäyttöiseen rotaatiolukkoon. Valikoimasta löytyy vaihtoehdot sekä pyöreisiin että lattamallisiin lisävarusteiden varsiin. Kiskolukkojen suunnittelussa ja valmistuksessa on panostettu erityisesti käytettävyyteen sekä toimivuuteen erityyppisissä tilanteissa. Kiskolukkojen kattava valikoima mahdollistaa juuri oikean kiskolukon valinnan, sekä toimivuuden että tarpeen mukaan.

Kiskolukot ovat joko ruostumatonta terästä tai anodisoitua alumiinia. Alumiinisissa kiskolukoissa on antimikrobiset EPA-hyväksytystä materiaalista valmistetut messinkiset säätö- ja lukitusvivut.



CL1010
Pikalukko Ø 18mm

- kevyt alumiininen pikalukko, helppo ja yksinkertainen käyttää
- antimikrobinen kiristysvipu
- Ø 16-18 mm varsille



CL1110
Pikalukko Ø 20mm

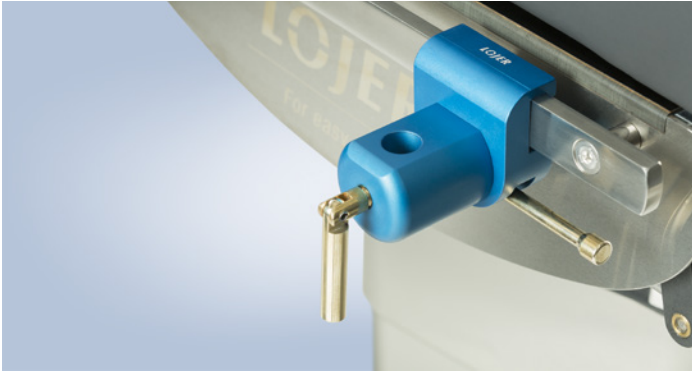
- kevyt alumiininen pikalukko, helppo ja yksinkertainen käyttää
- antimikrobinen kiristysvipu
- Ø 18-20 mm varsille



CL1310 Pikalukko

- alumiininen kevyt lukko, jota voi käyttää sekä 6x25 mm lattatangoille että Ø 18mm pyöreille varsille
- antimikrobinen kiristysvipu





CL2010
Vipulukko Ø 18 mm

- kevyt ja helppokäyttöinen alumiininen vipulukko
- antimikrobiset kiristysvivut
- Ø 16-18 mm varsille



CL2110
Vipulukko rotaatiolla Ø 18mm

- kevyt ja helppokäyttöinen alumiininen vipulukko
- rotaatio-ominaisuus monipuolistaa käytettävyyttä
- antimikrobiset kiristysvivut
- Ø 16-18 mm varsille



CL3010
Rotaatiolukko Ø 20 mm

- materiaali ruostumatonta terästä
- Ø 18-20 mm varsille



CL3110
Rotaatiolukko, kaksoiskiinnitys Ø 20 mm

- erilliset kiinnitysvivut varustekiskoon ja lisävarusteeseen
- materiaali ruostumatonta terästä
- Ø 18-20 mm varsille

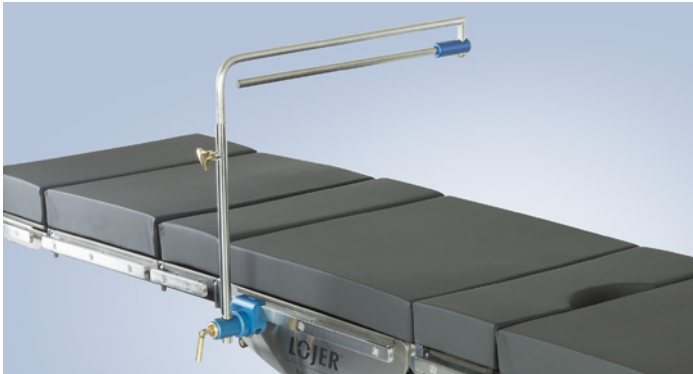


Anestesia ja infuusio

Anestesiakaari kuuluu leikkauspöydän välttämättömiin lisävarusteisiin. Anestesiakaarella rajataan steriilialue ja suojataan potilaan kasvoja. Valikoimassamme on kaksi mallia; kiinteä, ruostumattomasta teräksestä valmistettu malli, jossa on antimikrobinen säätönappi tai polymeeripinnoitettu, taivuteltava, leikkauspöydän molemmille puolille kiskolukoilla kiinnitettävä malli.

Letkunpidike on apuväline erikokoisten anestesia- tai infuusioletkujen järjestyksessä pitämiseen. Taivuteltava varsi turvaa erityisesti paksumpien hengitysletkujen paikalla pysymisen.

Infuusiotelinevalikoimasta löytyy sekä leikkauspöydän kiskoihin kiskolukolla kiinnitettäviä malleja, että pyöreealustalla olevia liikuteltavia malleja. Kaikissa telineissä on edistyskellinen yhden käden korkeussäätö ja neljä koukkuja, joiden kantavuus on 2kg per koukku. Malleissa on joko kromattu tai ruostumattomasta teräksestä valmistettu runko.

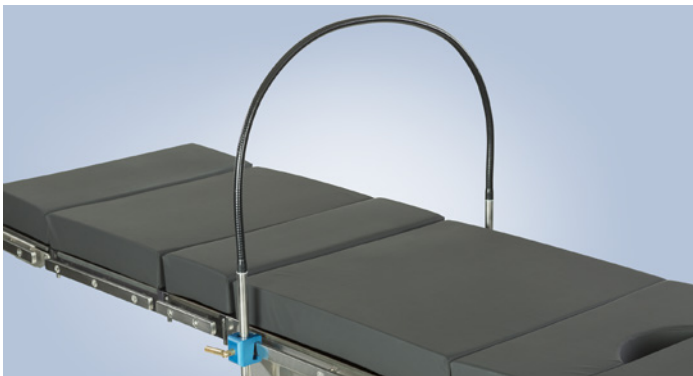


AI1010 Anestesiakaari rotaatiolukolla

- materiaali ruostumatonta terästä
- portaaton korkeuden säätö
- antimikrobinen kirstynappi
- mahdollista laajentaa 1-2 jatkovarrella (AI1002)



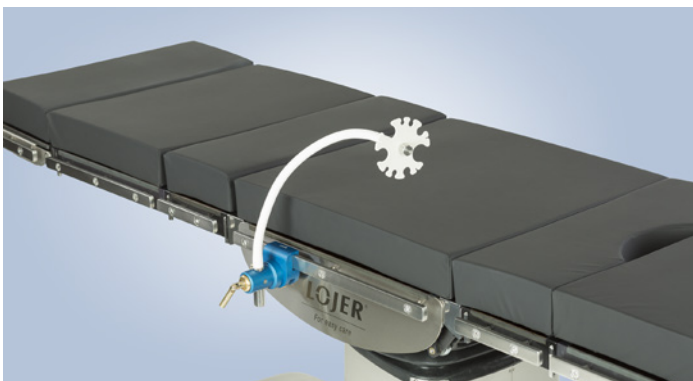
AI1002 Jatkovarsi



AI1110 Anestesiakaari taivuteltava

- kiinnitetään leikkauspöydän lisävarustekiskoihin molemmilta puolilta lukoilla
- helppo pitää puhtaana
- varren pituus 1600 mm

Suosittelava lukko: CL1010



AI5000 Letkunpidike

- taivuteltavalla varrella, erikokoisten anestesialetkujen ja -kaapeleiden tarpeenmukainen aseointi
- mahdollistaa useamman letkun ja kaapelin samanaikaisen kiinnityksen

Suosittelava lukko: CL2010/ CL2110



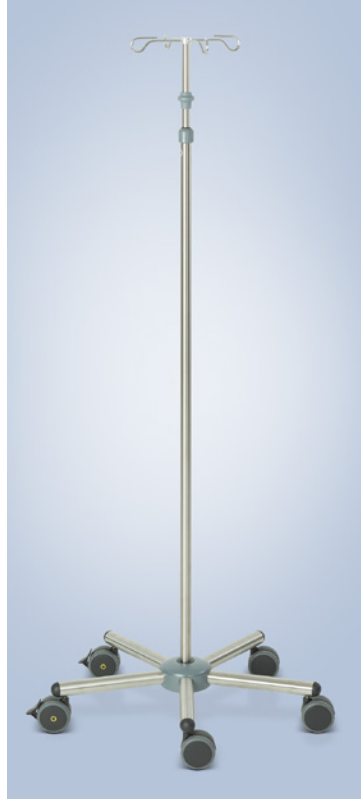
AI2010**AI2020**
AI2010
Infuusioteline, suora

- materiaali ruostumatonta terästä, kiskolukolla lisävarustekiskoon kiinnitettävä suora infuusioteline
- 4 koukkuja, maksimikuorma 2 kg/ koukku

Suosittelava lukko: CL2010/ CL2110


AI2020
Infuusioteline, kulmasäädettävä

- materiaali ruostumatonta terästä, kiinteällä lukolla lisävarustekiskoon kiinnitettävä infuusioteline
- taivutettava varsi antaa telineelle optimaalisen asennon
- 4 koukkuja, maksimikuorma 2kg/ koukku
- korkeussäätöalue 410 mm

**AI2110****AI2120**
AI2110
Infuusioteline pyörillä

- materiaali kromattua terästä
- viidellä pyörällä liikuteltava infuusioteline, jossa kaksi antistaattista ja lukittavaa pyörää
- 4 koukkuja, maksimikuorma 2 kg/koukku


AI2120
Infuusioteline pyörillä, vaativa hoito

- materiaali ruostumatonta terästä ja alumiinia
- tukeva viidellä pyörällä liikuteltava infuusioteline, jossa kaksi antistaattista ja lukittavaa pyörää
- 4 koukkuja, maksimikuorma 2 kg/ koukku
- tukevaan varteen mahdollista kiinnittää esim. infuusiopumppuja, maksimikuorma 10 kg

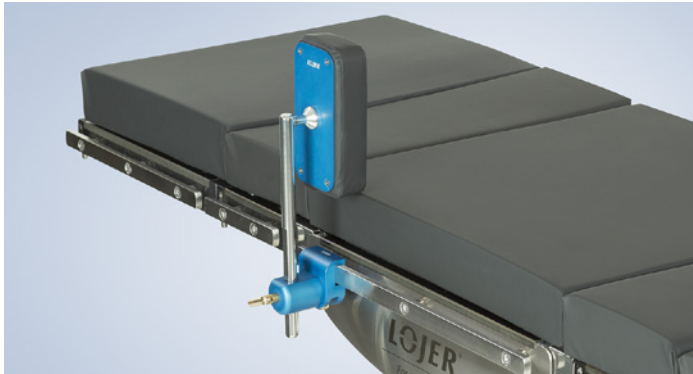


Tuet ja hihnat

Tuilla ja hihnoilla tuetaan potilas turvalliseen ja anatomiseen asentoon sekä jaetaan ihokontaktiin tulevaa painetta tasaisemmin kudoksille aiheutuvien vahinkojen ehkäisemiseksi. Valikoimastamme löytyy ominaisuuksiltaan erilaisia ja erimuotoisia lateraalitukia, tukivöitä ja tukityynyjä. Mallistomme erilaisilla vartalo- ja raajahihnoilla varmistetaan raajojen turvallinen leikkaustasolla pysyminen.

Kaikki lateraalituet ja hihnat puhdistetaan yleisimmin käytetyillä puhdistusaineilla. Tukien ja hihnojen pehmusteosat ovat vedenpitäviä ja kaikki käytetyt materiaalit ovat ihoystävällisiä.

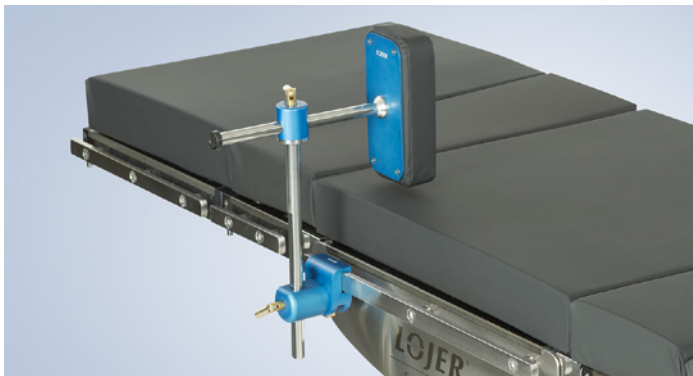
Kestävät ja helppokäyttöiset leikkaussaliolosuhteisiin suunnitellut geelitynnyt ja -pehmusteet tarjoavat korkeatasoista asento- ja paineenhoitoa potilasturvallisuutta unohtamatta. Geelitynnyt ja -pehmusteet ovat lateksittomia ja ihoystävällisiä. Valikoimastamme on kaksi vaihtoehtoista täytettä: geeli-vahto ja geelitäyte. Uusi innovatiivinen geeli-vahtotäyte tekee tuotteesta kevyemmän ja paremmin muotonsa säilyttävän.



SS1010 Sivutuki kiinteä

- artroskooppinen kiinteä sivutuki
- pehmuste (50 mm) suunniteltu paine- ja hermovammojen ehkäisemiseksi
- korkeudensäätöalue 150 mm
- pehmusteen koko 100x200 mm

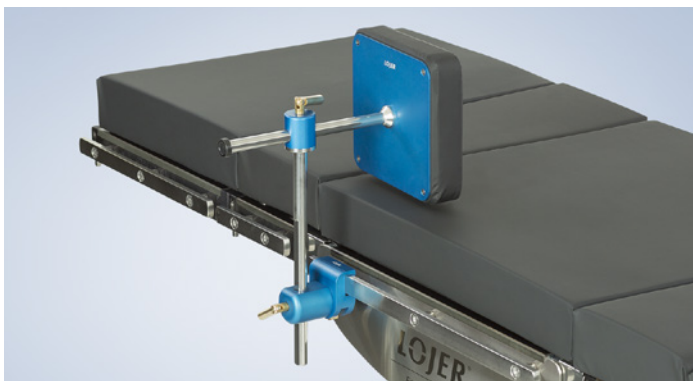
Suosittelava lukko: CL2010/ CL2110



SS1020 Sivutuki säädettävä, kapea

- helposäätöinen kapea sivutuki
- pehmuste (50 mm) suunniteltu paine- ja hermovammojen ehkäisemiseksi
- antimikrobinen kiristysvipu
- korkeudensäätöalue 270 mm
- pehmusteen koko 100x200 mm

Suosittelava lukko: CL2010/ CL2110

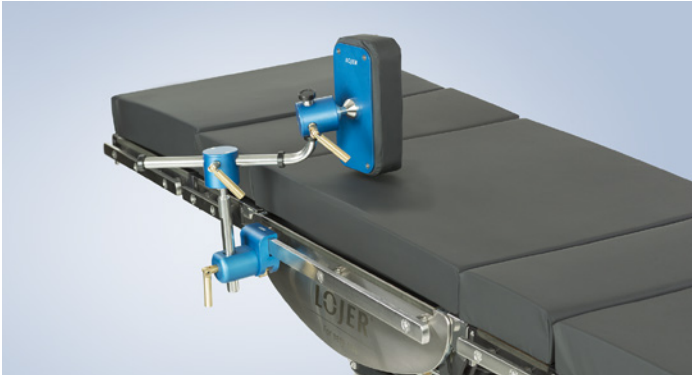


SS1030 Sivutuki säädettävä, leveä

- helposäätöinen leveä sivutuki
- pehmuste (50mm) suunniteltu paine- ja hermovammojen ehkäisemiseksi
- antimikrobinen kiristysvipu
- korkeudensäätöalue 270 mm
- pehmusteen koko 200x200 mm

Suosittelava lukko: CL2010/ CL2110

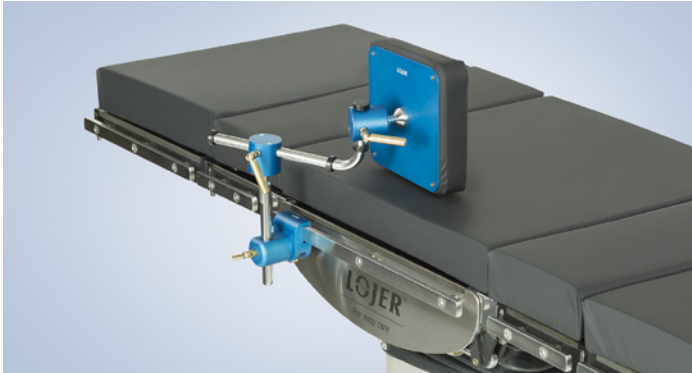




SS1040
Sivutuki monisäätöinen, kapea

- kapea, optimaalisen tuennan antava sivutuki
- pehmuste (50mm) suunniteltu paine- ja hermovammojen ehkäisemiseksi
- antimikrobiset kiristysvivut
- korkeudensäätöalue 200 mm
- pehmusteen koko 100x200 mm

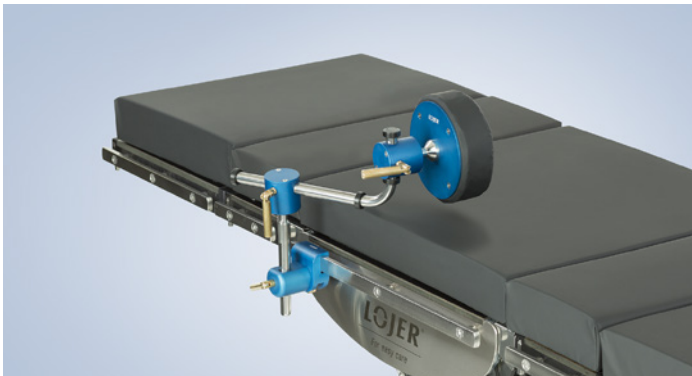
Suosittelava lukko: CL2010/ CL2110



SS1050
Sivutuki monisäätöinen, leveä

- leveä, optimaalisen tuennan antava sivutuki
- pehmuste (50mm) suunniteltu paine- ja hermovammojen ehkäisemiseksi
- antimikrobiset kiristysvivut
- korkeudensäätöalue 200 mm
- pehmusteen koko 200x200 mm

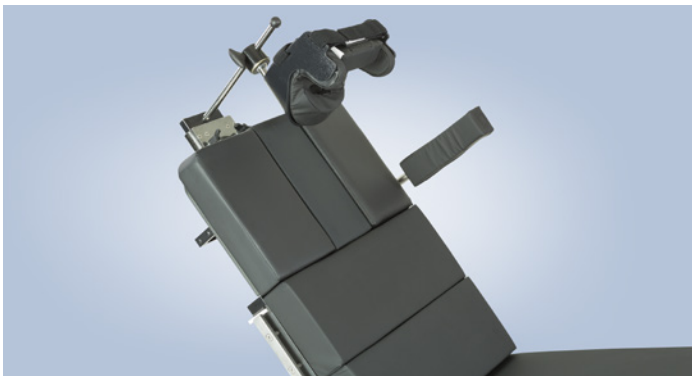
Suosittelava lukko: CL2010/CL2110



SS1060
Sivutuki monisäätöinen, pyöreä

- pyöreä, optimaalisen tuennan antava sivutuki
- pehmuste (50mm) suunniteltu paine- ja hermovammojen vähentämiseksi
- antimikrobiset kiristysvivut
- korkeudensäätöalue 200 mm
- pehmusteen halkaisija 150 mm

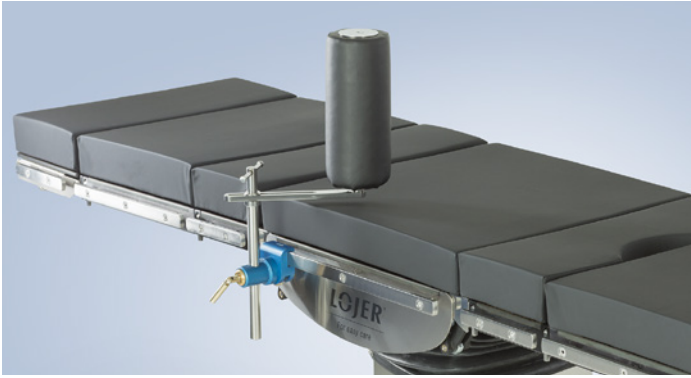
Suosittelava lukko: CL2010/ CL2110



SS1070
Sivutuki, olkaleikkausmoduli

- erillinen sivutuki olkaleikkausmoduliin (OT1030)
- antaa tukea potilaalle sivusuunnassa
- viskoelastisen pehmusteen koko 60x240x50 mm

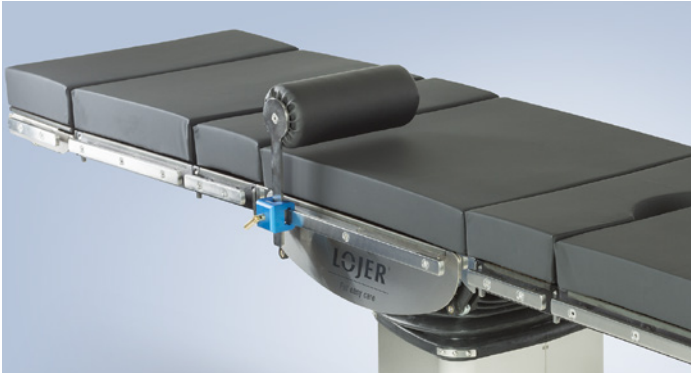




SS2010
Tukirulla, vertikaalinen

- helppokäyttöinen vertikaalinen säädettävä tukirulla
- pehmusteen halkaisija 110 mm, pituus 270 mm

Suosittelava lukko: CL2010/ CL2110



SS2030
Tukirulla, horisontaalinen

- horisontaalinen jalkatuki alaraajakirurgisiin toimenpiteisiin
- pehmusteen halkaisija 110 mm, pituus 270 mm
- varren koko 6x25 mm

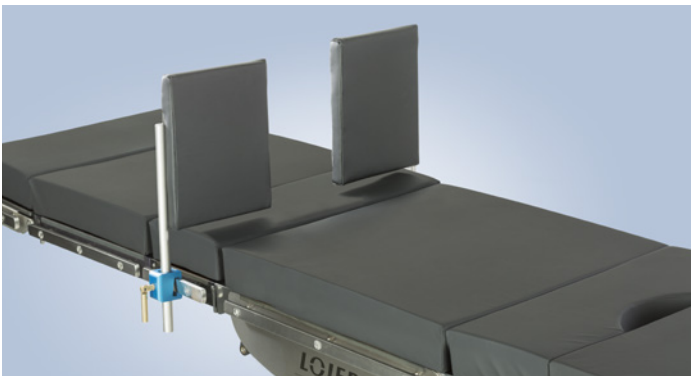
Suosittelava lukko: CL1310



SS2040
Polvitukirulla

- pitkävärtinen polvitukirulla alaraajakirurgisiin toimenpiteisiin
- soveltuu myös ortopediseen vetolaitteeseen (TD1000)
- korkeudensäätöalue 600 mm
- pehmusteen halkaisija 100 mm, pituus 380 mm

Suosittelava lukko: CL2110

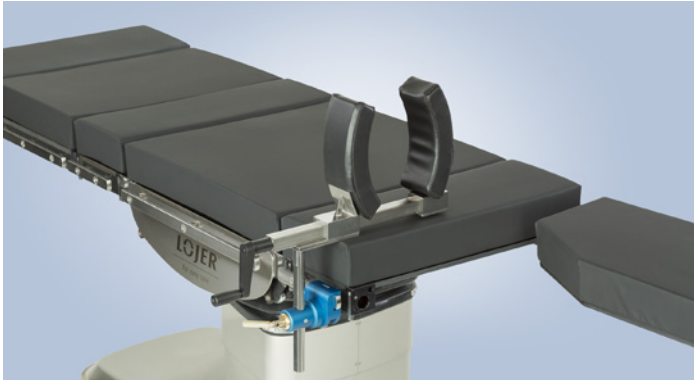


SS3010
Jalkatuki, pari

- lisävarustekiskoon kiinnitettävät jalkatuet tukemaan potilaita eri asennoissa
- pehmusteen koko 220x260 mm

Suosittelava lukko: CL1010





SS3020
Artroskooppinen polvituki

- artroskooppinen polvituki pitämään jalkaa paikoillaan toimenpiteen aikana
- portaaton kiristys veivin avulla

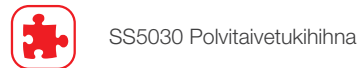
Suosittelava lukko: CL1010/ CL2010



SS3030
Polvitaivetuki, pari

- helppokäyttöiset ja kevyet polvitaivetuet
- pallonivel mahdollistaa parhaan jalan asennon
- tuen muotoilussa on huomioitu reunojen pehmeys

Suosittelava lukko: CL2110



SS3040
Kaasujousiavusteiset jalkatuet

- monipuoliset ja helppokäyttöiset säätömahdollisuudet
- pehmeä kenkäosuus pitää jalat hyvin paikoillaan ja ehkäisee painaumia
- litotomiasäätöalue +84°...-33°
- loitonussäätöalue +25°...-9°
- lattatankokiinnitys lisävarustekiskoon

Suosittelavat lukot: CL1310

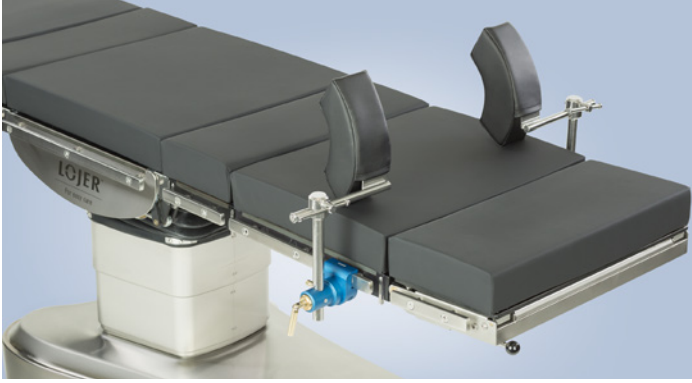


SS4010 Käsituki, monikäyttöinen

- monisäädettävä käsituki pallonivelellä
- antimikrobinen kiristysvipu
- korkeudensäätöalue 490 mm
- VEF pehmuste 160x500x30 mm tarranauhakiinnityksellä
- sisältää käsitukihihnan SS5020

Suosittelava lukko: CL2110





SS4040
Olkatuki, pari

- turvaavat potilaan asennon trendelenburg-asennossa
- pehmusteet ehkäisevät hermovammoja
- kiinnitetään lisävarustekiskoihin

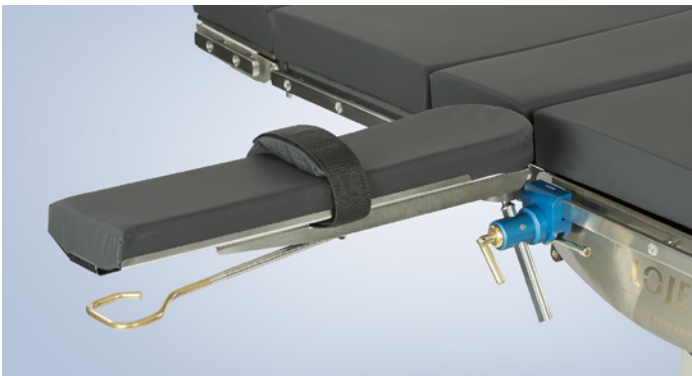
Suosittelava lukko: CL2110



SS5010
Rannetukihihna

- pehmustettu rannehihna tarranauhakiinnityksellä
- luo turvallisuuden tunnetta potilaalle
- pehmuste ehkäisee hiertymiä ja painaumia
- pehmusteen koko 60x380 mm, hinnan kokonaispituus 500 mm

Suosittelava lukko: CL1310



SS5020
Käsitukihihna

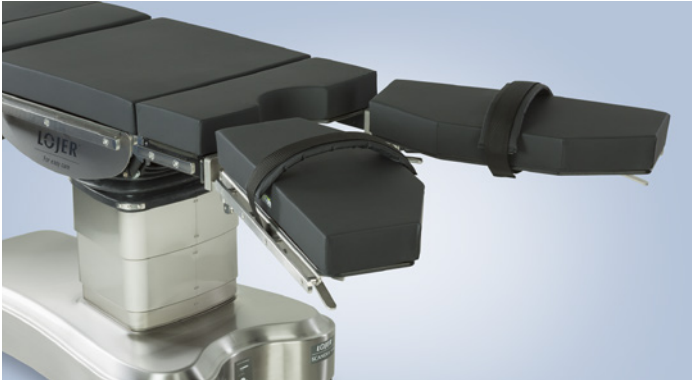
- pehmustettu käsitukihihna tarranauhakiinnityksellä
- luo turvallisuuden tunnetta potilaalle
- pehmuste ehkäisee hiertymiä ja painaumia
- pehmusteen koko 60x200 mm, hinnan kokonaispituus 700 mm



SS5030
Polvitaivetukihihna

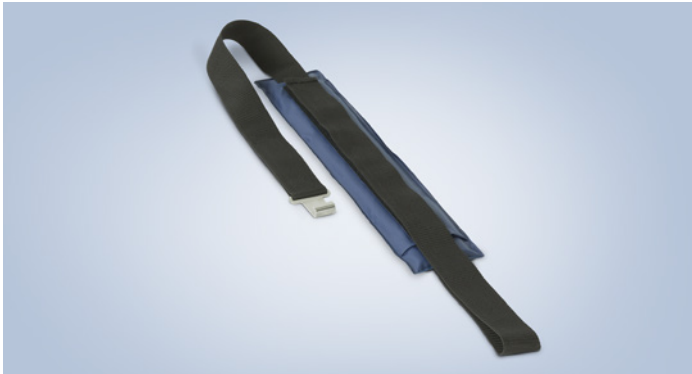
- pehmustettu tukihihna tarranauhakiinnityksellä
- luo turvallisuuden tunnetta potilaalle
- pehmuste ehkäisee hiertymiä ja painaumia
- pehmusteen koko 80x300 mm, hinnan kokonaispituus 950 mm





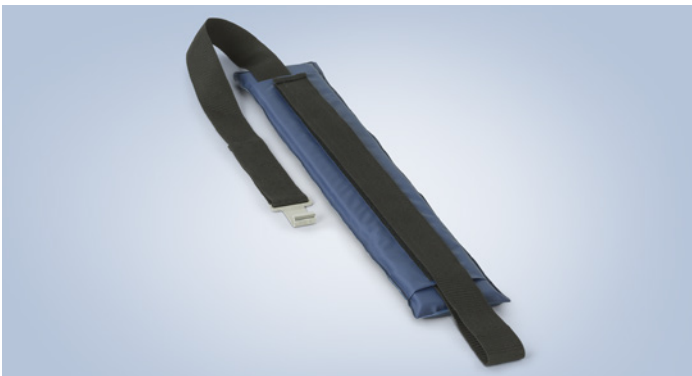
SS5040
Jalkaosan hihna

- pehmustettu jalkaosan hihna tarranauhakiinnityksellä
- luo turvallisuuden tunnetta potilaalle
- pehmuste ehkäisee hiertymiä ja painaumia
- pehmusteen koko 80x400 mm, hihnan kokonaispituus 1400 mm



SS5050
Jalka- ja vartalohihna

- pehmustettu jalka- ja vartalohihna tarranauha- ja koukkukiinnityksellä
- luo turvallisuuden tunnetta potilaalle
- pehmuste estää hiertymiä ja painaumia
- irrotettava pehmuste, koko 110x550 mm, hihnan kokonaispituus 2200 mm



SS5055
Jalka- ja vartalohihna, leveä

- pehmustettu jalka- ja vartalohihna tarranauha- ja koukkukiinnityksellä
- luo turvallisuuden tunnetta potilaalle
- pehmuste estää hiertymiä ja painaumia
- irrotettava pehmuste, koko 140x650 mm, hihnan kokonaispituus 2200 mm

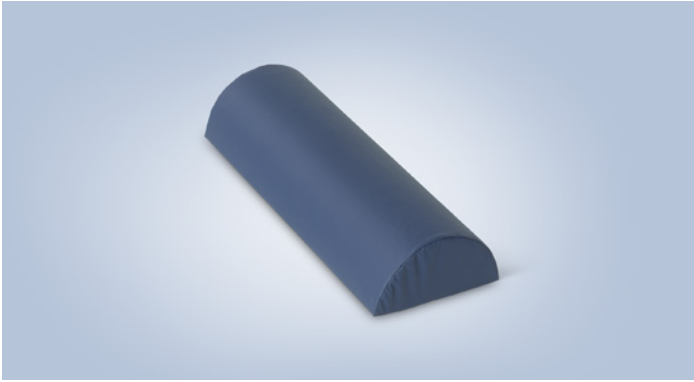


SS5070
Tukihihna olkaleikkausmoduliin

- suunniteltu käytettäväksi olkaleikkausmodulin OT1030 kanssa
- luo turvallisuuden tunnetta potilaalle

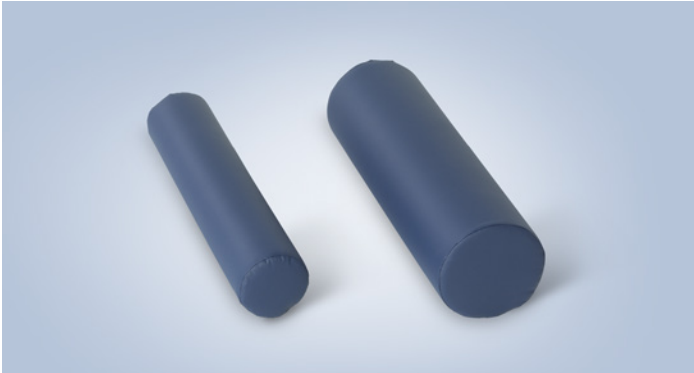
Suosittelava lukko: CL1110/ CL3010





SS6010
Nilkka- ja polvitaivetyyny

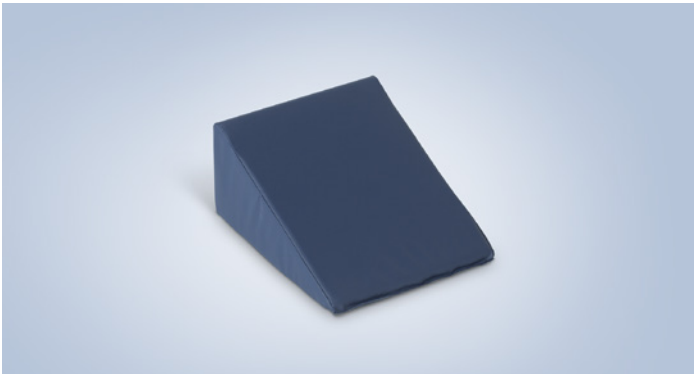
- tukityyny nilkkojen tai polvien alle luomaan potilaalle ergonomisempaa leikkausasentoa
- helppo puhdistaa
- koko 550x200x100 mm



SS6020
Pyöreä tyyny Ø 100 mm

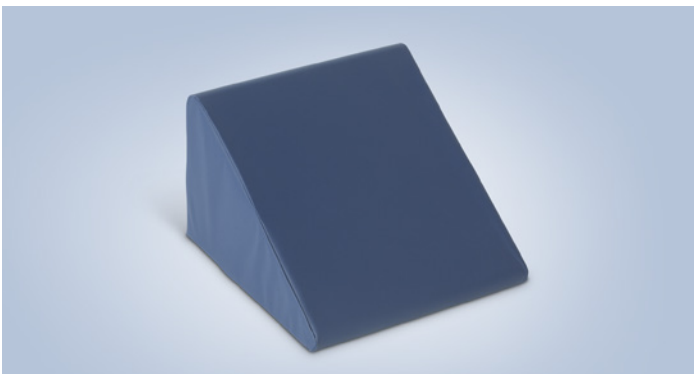
SS6030
Pyöreä tyyny Ø 150 mm

- pyöreä tukityyny luomaan potilaalle ergonomisempaa leikkausasentoa tai avustamaan leikkausvalmisteluissa
- helppo puhdistaa
- pituus 500 mm



SS6040
Kiilatyyny, pieni

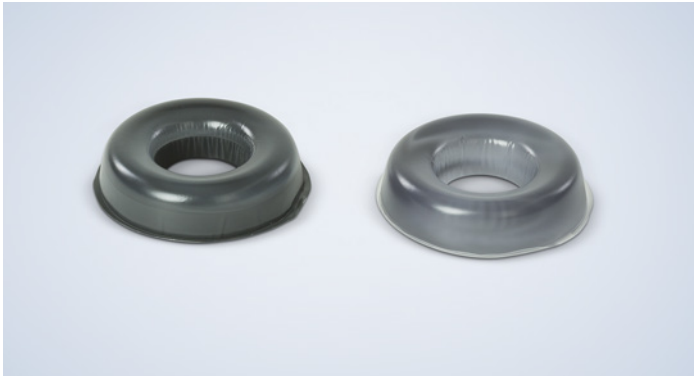
- pieni kiilamainen tukityyny tukemaan potilasta leikkausasennoissa tai -asennon laitossa
- helppo puhdistaa
- koko 300x250x140 mm



SS6050
Kiilatyyny, iso

- iso kiilamainen tukityyny tukemaan potilasta leikkausasennoissa tai -asennon laitossa
- tukityynyä voi käyttää myös apuna ala- tai yläraajan leikkausalueen pesussa
- helppo puhdistaa
- koko 400x350x230 mm





SS6110
Rengastyyny (lapsi), geeli-vaaho

SS6111
Rengastyyny (lapsi), geeli

- käytetään selkääsennossa
- suojaa päätä, kasvoja, niskaa ja korvia erilaisten leikkausten aikana
- vähentää painetta
- koko 140x60x35 mm



SS6120
Rengastyyny (aikuinen), geeli-vaaho

SS6121
Rengastyyny (aikuinen), geeli

- käytetään selkääsennossa
- suojaa päätä, kasvoja, niskaa ja korvia erilaisten leikkausten aikana
- vähentää painetta
- koko 200x75x45 mm



SS6130
Avoim rengastyyny (lapsi), geeli-vaaho

SS6131
Avoim rengastyyny (lapsi), geeli

- käytetään vatsa-asennossa
- suunniteltu tukemaan potilaan päätä ja kasvoja leikkauksen aikana
- mahdollistaa intubaation
- koko 140x60x35 mm

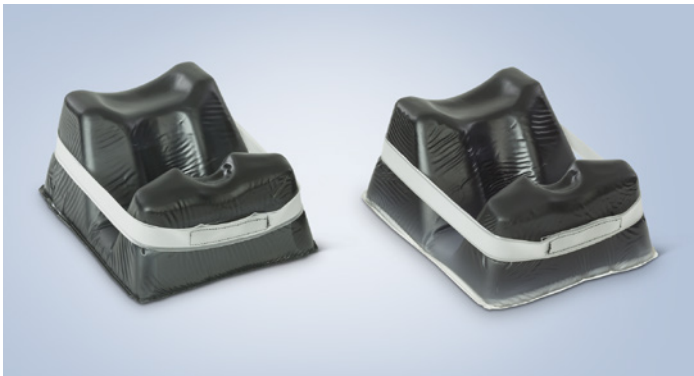


SS6140
Avoim rengastyyny (aikuinen), geeli-vaaho

SS6141
Avoim rengastyyny (aikuinen), geeli

- käytetään vatsa-asennossa
- suunniteltu tukemaan potilaan päätä ja kasvoja leikkauksen aikana
- mahdollistaa intubaation
- koko 200x75x45 mm





SS6150
Tyyny vatsa-asento, geeli-vahto

SS6151
Tyyny vatsa-asento, geeli

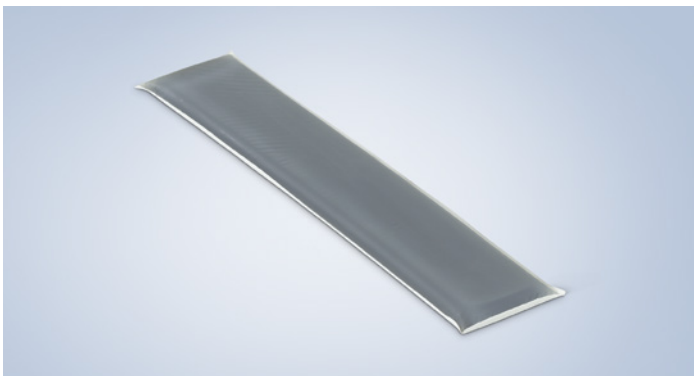
- käytetään vatsa-asennossa pään tukemiseen
- tarjoaa miellyttävän, vakaan tuennan leikkauksen aikana
- koko 280x230x145 mm



SS6160
Tyyny, geeli-vahto

SS6161
Tyyny, geeli

- käytetään selkäasennossa
- tukee päätä, kasvoja, niska ja korvia
- tarjoaa miellyttävän ja vakaan asennon erilaisten kirurgisten toimenpiteiden aikana
- koko 270x230x70 mm



SS6211
Käsituen pehmuste, geeli

- suojaa käsivartta käsituella tai leikkauspöydällä
- vähentää käteen kohdistuvaa painetta erilaisten kirurgisten toimenpiteiden aikana
- suositeltavaa käyttää valetun käsituen pehmusteen kanssa
- koko 600x125x20 mm



SS6220
Käsituen pehmuste muotoiltu, geeli-vahto

SS6221
Käsituen pehmuste muotoiltu, geeli

- suojaa käsivartta käsituella tai leikkaukspöydällä
- suunniteltu tarjoamaan lisää tukea ja vakautta
- koko 520x150x55 mm

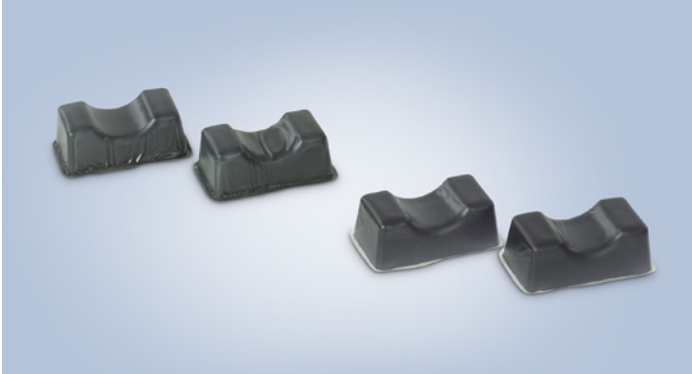




SS6230

Kantapään tukityyny suojuksella, geeli-vahto

- sisäpuolen vahto, geeli ja ilma vähentävät kantapään painetta
- ergonominen muotoilu tarranauhakiinnityksellä
- kiinnitys nilkan ja kantapään ympärillä mahdollistaa vakaan asennon ja paikallaan pysymisen asentomuutoksista huolimatta
- sisältää yhden kantapäätuynyn suojuksella
- koko 390x260x50 mm



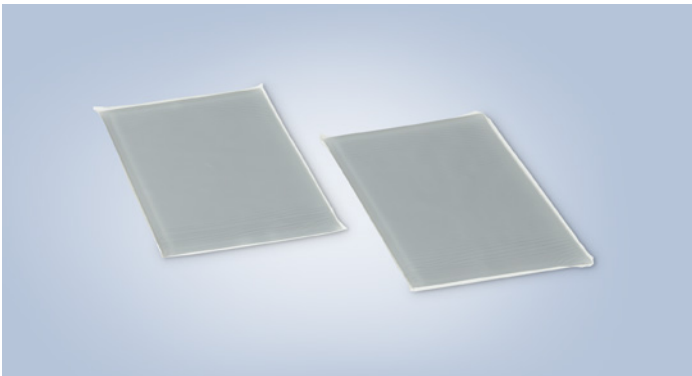
SS6240

Kantapään pehmustesetti, geeli-vahto

SS6241

Kantapään pehmustesetti, geeli

- suojaa potilaan kantapäitä painaumilta
- kevyet kantapään pehmusteet tarjoavat mukavuutta ja tukea
- sisältää kaksi pehmustetta
- koko 200x110x70 mm



SS6251

Polvitaivetuen pehmustesetti, geeli

- suojaa potilaan jalkoja litomia-asennossa
- suunniteltu käytettäväksi polvitaivetukien kanssa
- sisältää kaksi pehmustetta
- koko 400x250x10 mm





SS6310
Tukityyny (lyhyt), geeli-vaaho

SS6311
Tukityyny (lyhyt), geeli

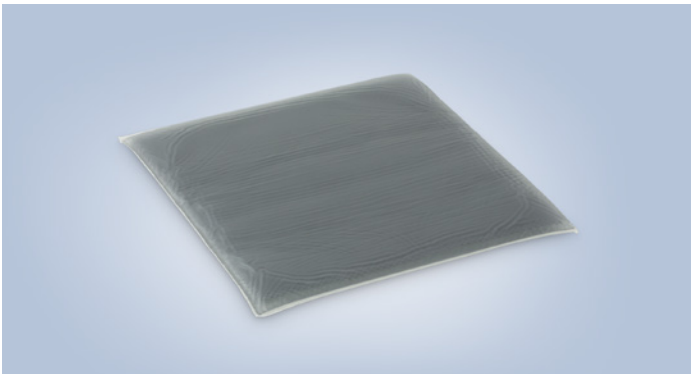
- käytetään vatsa-asennossa
- vähentää painetta ja ehkäisee painehaavojen syntymistä
- koko 300x150x100 mm



SS6320
Tukityyny (pitkä), geeli-vaaho

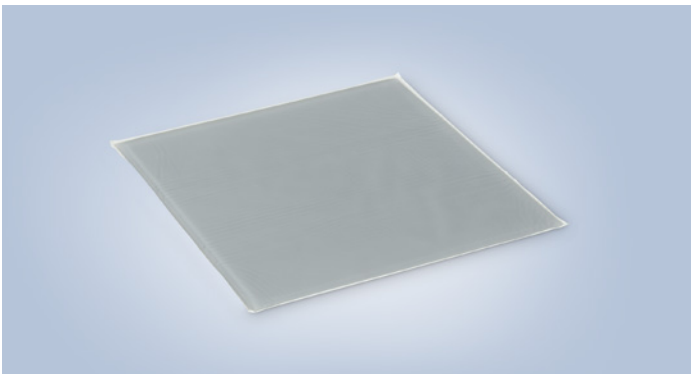
SS6321
Tukityyny (pitkä), geeli

- käytetään vatsa-asennossa
- vähentää painetta ja ehkäisee painehaavojen syntymistä
- koko 500x150x100 mm



SS6330
Leikkaustason pehmuste, geeli-verkko

- valmistettu pehmeästä geelistä ja ilmavasta 3D-verkkomateriaalista
- tuhannet kuidut estävät vartalokontaktin pöydän pintaan
- pehmeä geeli pinnassa suoja ihoa pitkään kestävä leikkauksen aikana vähentäen painetta ja ehkäisten painaumilta
- koko 500x500x20 mm



SS6331
Leikkaustason pehmuste, geeli

- erilaisiin käyttötarkoituksiin potilaan leikkauksen tukemiseksi
- pehmeä, taivuteltava ja miellyttävä
- laaja-alaiseen paineen alentamiseen
- koko 500x500x10 mm



Päätuet

Kirurgiset toimenpiteet vaativat erilaisia päätukia. Toimenpiteessä käytettävä leikkausasento määrittelee, millainen päätuki tarvitaan. Päätuet voidaan kiinnittää suoraan leikkauspöytään tai ne vaativat adapterin (Mayfield®-yhteensopiva).

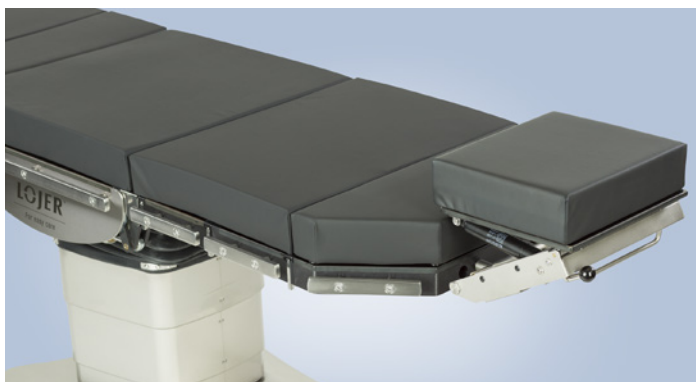
Useissa päätuissa on kaksi helppokäyttöistä kaasujousiavusteista säätömahdollisuutta; peruskulma ja vastakääntö. Potilaan tukeva ja turvallinen asento sekä päätuen laajat, portaattomat säädöt takaavat potilaalle ergonomisen ja anatomisen asennon.

Useissa päätuissa on lisäksi irrotettavat pehmusteet, jotka helpottava puhdistamista. Materiaali on joko viskoelastista vaahtomuovia (VEF) tai vaihtoehtoisesti valettua polyuretaania.



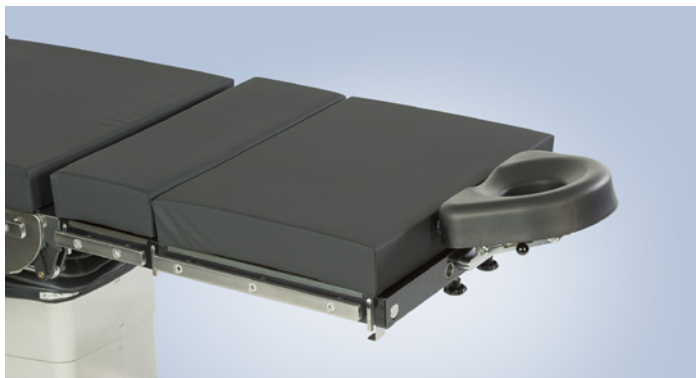
HR1100 Adapteri erilaisille päätuille

- suunniteltu kapeille päätuille ja rannetuelle (HR5000)
- Mayfield®-yhteensopiva
- helppo kiinnittää leikkauspöytään



HR1120 Kaksoisnivelletty päätuki, kapea

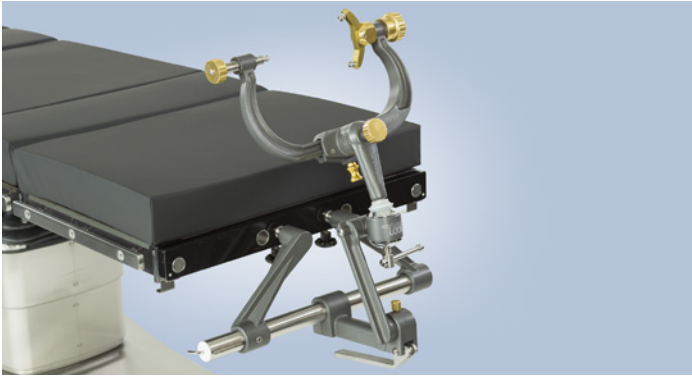
- monipuoliset säädöt mahdollistavat hyvän leikkausasennon
- kulmasäädöt kaasujousien avulla
- kulmasäätöalue +37°/ -58° ja korkeussäätö 135 mm
- soveltuu erityisesti käytettäväksi ENT selkäosien kanssa (OT2050 ja OT4050)
- vaatii patjan VEF 75mm HR1111
- vaatii adapterin HR1100



HR1130 Päätuki ENT-, plastiikka- ja silmäkirurgiaan

- monisäätöinen päätuki erityisesti ENT-, plastiikka- sekä silmäkirurgisiin toimenpiteisiin
- muotoillun päätuen avulla pää pysyy hyvin paikoillaan toimenpiteen aikana
- vaatii adapterin HR1100





HR1140
HeadFix päätuki, optio A

- mahdollistaa optimaalisen neurokirurgisen leikkausasennon
- pään kiinnitys helposti, nopeasti ja turvallisesti
- tarjoaa erilaisia kiinnitysvaihtoehtoja
- kiinnitetään leikkauspöytään adapterilla HR1100, sisältyy hintaan

SC



HR1150
HeadFix päätuki, optio B

- sisältää optio A:n lisäksi miellyttävät geelipehmusteosat
- päätuki sekä vatsa- että selkäasennossa tehtäviin toimenpiteisiin

SC



HR1160
HeadFix päätuki, optio C

- sisältää optio B:n lisäksi tukivarret ja kiskolukot
- optio C:n avulla toimenpide voidaan suorittaa potilas istuma-asennossa

SC



HR5000
Rannetuki, säädettävä

- rannetuki tukemaan kirurgin käsiä ENT-, plastiikka- tai silmäkirurgisissa toimenpiteissä
- pehmustetut tukitangot
- voidaan säätää korkeus- ja vaakasuunnassa
- vaatii adapterin HR1100

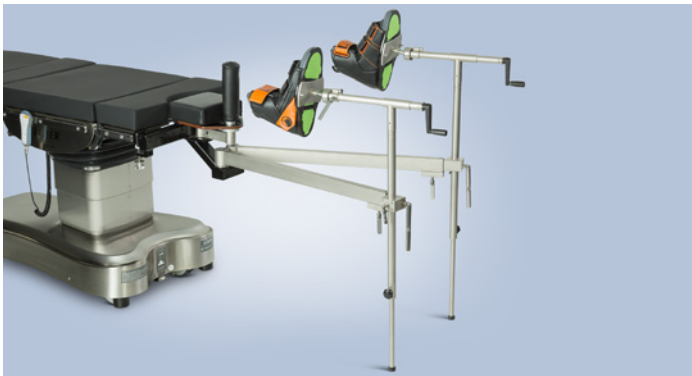
SC

2x
function

Vetolaitteet

Ortopedisellä vetolaitteella lisävarusteineen saadaan aikaan hallittu ja turvallinen ortopedinen ja traumatologinen lonkka- tai alaraajakirurginen leikkausasento. Ei-leikattava raaja voidaan tukea tarvittaessa myös polvitaivetuella tai stirrup-tyyppisellä tuella. Ortopedinen lisälaitte kiinnitetään Scandia leikkauspöytään erillisen adapterin avulla. Tukikengän vakiokoko on M, saatavilla on myös koot S ja L.

Valikoimassamme on myös muita vetolaitteita, mm. olka- ja ranneveto. Kysy lisätietoja asiakaspalvelustamme.



TD1000
Ortopedinen vetolaite

- monipuolinen vetolaite ortopedisiin ja traumatologisiin murtumien korjaus- ja lonkan tähystystoimenpiteisiin
- säädettävissä korkeus- ja vaakasuunnassa
- mahdollistaa C-kaaren helpon käytön



TD1010
Vinovetolaite

- mahdollistaa kulmasäädön operoitavalle raajalle
- kiinnitetään ortopediseen vetolaitteeseen lukolla TD1030
- vaatii polvitukirullan SS2040 antamaan vastavedon



TD1020
Jalkatuki

- tarkoitettu tukemaan potilaan jalkaa ortopedisen ja traumatologisen toimenpiteen aikana
- säädettävissä korkeus- ja vaakasuunnassa
- pehmusteen koko 190x500 mm
- vaatii lukon TD1030





TD1030
Lukko ortopediseen vetolaitteeseen

- materiaali ruostumatonta terästä
- tarkoitettu ortopedisen vetolaitteen TD1000 lisävarusteiden kiinnittämiseen



TD1040
Lisävarustekisko ortopediseen vetolaitteeseen

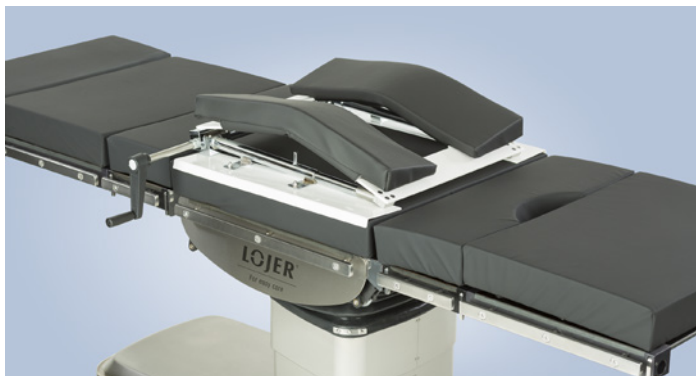
- materiaali ruostumatonta terästä
- suunniteltu käytettäväksi vetolaitteessa TD1000
- kiskon pituus 100 mm



Muut lisävarusteet

Lojer Groupin valikoimasta löytyy tarvittavat monipuoliset ja helppokäyttöiset lisävarusteet yleisimpiin leikkausasetoihin.

Kompaktit ja vähän tilaa vievät lisävarustevaunut helpottavat niin leikkaustason eri osien ja lisämodulien kuin muiden irrotettavien lisävarusteiden säilyttämistä ja siirtämistä. Lisävarustevaunut on suunniteltu mahdollisimman tilaviksi ja vaivattomiksi käyttää.



OA1010 Laminektomia-laite

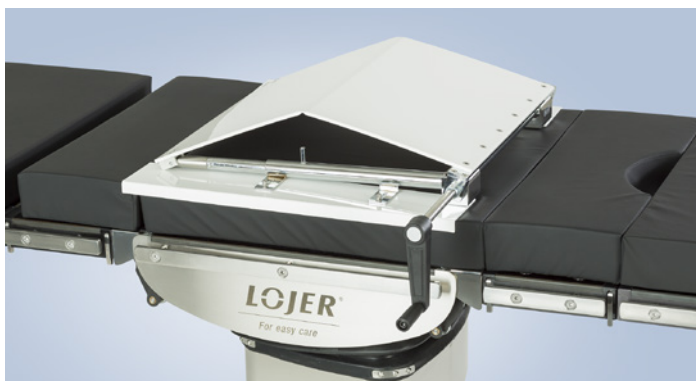
- selkäleikkausasetoa varten
- säädettävissä 490-550 mm leveille pöydille
- korkeudensäätö (150-270mm) portaattomasti veivin avulla
- sisältää pehmusteet



OA1020 Selkäleikkaus-laite

- selkärankakirurgisiin toimenpiteisiin
- hyödyntää pöydän vakiotasoa
- sisältää kaksi sivutukea ja patjat

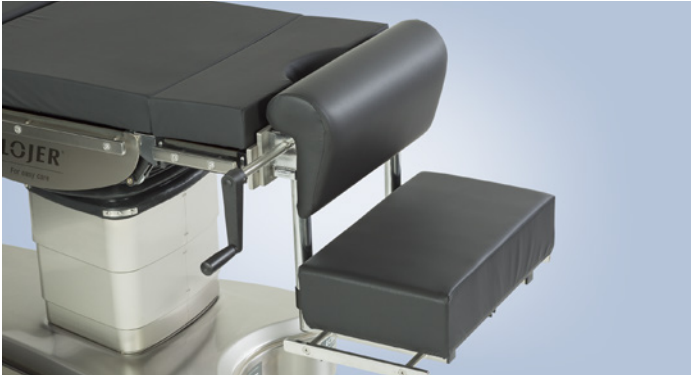
Suosittelvat lukot: CL3010/ CL3110



OA1030 Munuaishissi

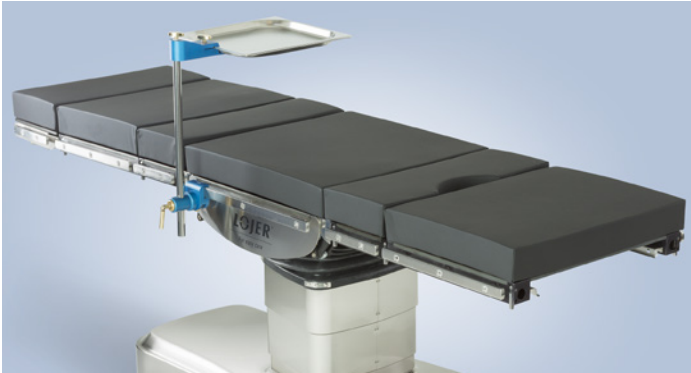
- selkä- ja munuaistoimenpiteisiin
- säädettävissä 505-565 mm leveille pöydille
- korkeudensäätö (80-190mm) portaattomasti veivin avulla





OA1040
Proktologiaite

- tarkoitettu käytettäväksi polviasennossa proktologisten toimenpiteiden aikana
- korkeussäädettävä 490-690 mm
- sisältää lisävarustekiskot



OA2110
Instrumenttipöytä

- kiinnitetään kiskolukolla lisävarustekiskoon
- lisätaso toimenpiteessä käytettäville välineille
- antimikrobinen kiristysnuppi
- säädettävissä korkeus- ja vaakasuunnassa
- pöydän koko 325x355mm

Suosittelava lukko: CL2110



OA3010
Lisävarustevaunu

- kompakti ja monipuolinen vaunu leikkauspöydän lisävarusteille
- helppo liikutella
- 4 lukittavaa pyörää



OA3020
Vaunu leikkauspöydän tasolle

- kompakti ja monipuolinen vaunu leikkauspöydän tasojen säilyttämistä ja siirtämistä varten
- 4 lukittavaa pyörää





OA4010
Jalkaohjain

- mahdollistaa leikkauspöydän ohjaamisen jalalla
- kolme ohjelmoitavaa toimintoa
- ohjaimen käyttö mahdollista eri puolilla pöytää

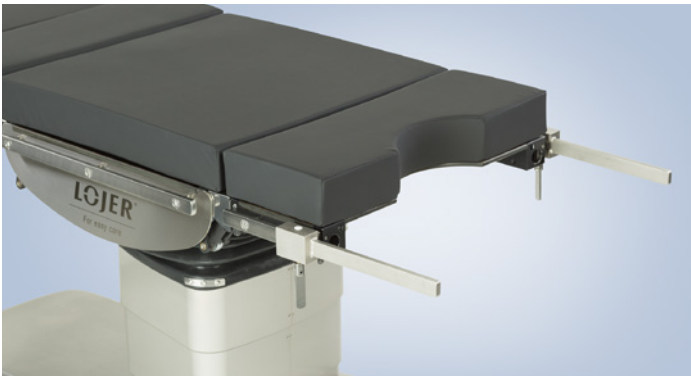
SC



OA4020
Röntgenkasettiteline

- mahdollistetaan kuvantaminen röntgenkaseteilla
- kiinnitetään leikkauspöydän tasojen alapuolelle
- soveltuva kasettikoko max. 465x390 mm

SC



OA4030
Pidennyskisko

- jatke leikkauspöydän normaalille lisävarustekiskolle
- kiinnitetään pidennyskiskoon integroidulla lukolla pöydän tasoon

EU

10x25

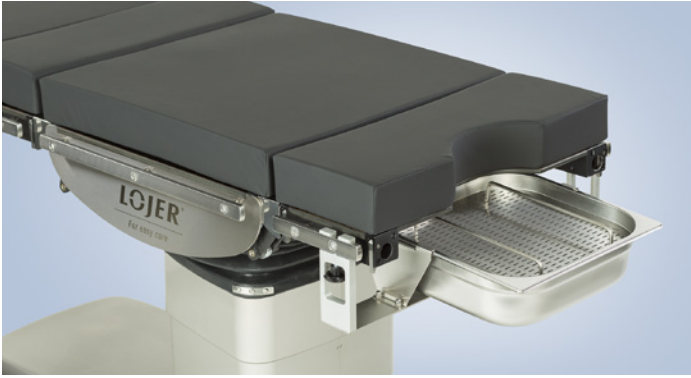


OA4040
Työntökahvat, pari

- helpottavat leikkauspöydän liikuttelua
- kiinnitetään työntökahvoihin integroiduilla lukoilla pöydän tasoon
- antimikrobiset kiinnitysvivut

EU

10x25



OA4100
Gynekologinen astia, 9l poistoletkulla

- ruostumatonta terästä
- suorakaiteen muotoinen astia
- kiinnitetään leikkauspöydän lisävarustekiskoihin
- helppo puhdistaa
- irrotettava malja, poistoletku ja siivilä

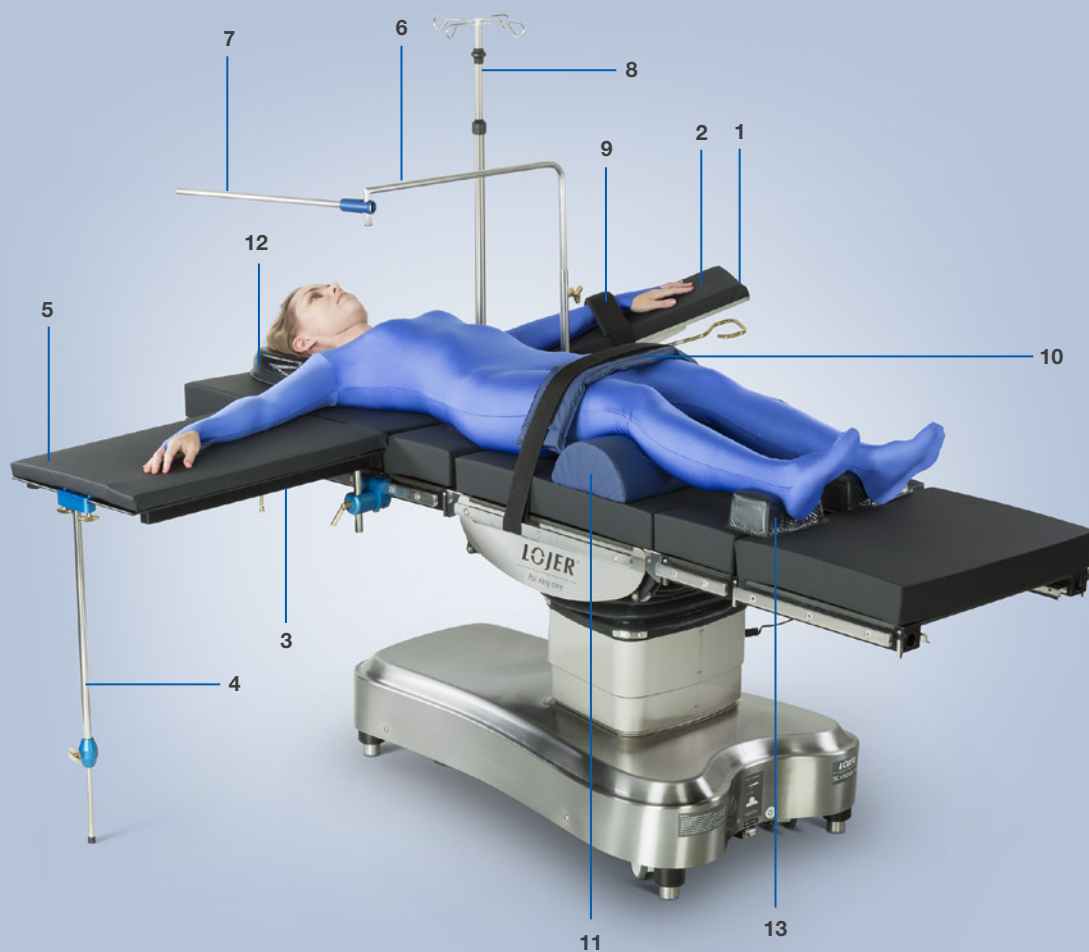


OA4110
Gynekologinen astia, 6l

- ruostumatonta terästä
- pyöreän muotoinen astia
- kääntömekanismi
- helppo puhdistaa, irrotettava malja
- sisältää lukon CL1010



KÄSIKIRURGIA, SELINMAKU



Tuotteet:

No.	Koodi	Nimi	Tuotteen lukumäärä	Sivu
1	AB2110	Käsituki vipulukolla	1	8
2	AB3010	Käsituen pehmuste, VEF	1	10
3	AB5010	Käsileikkauspöytä	1	11
4	AB5101	Tukijalka	1	11
5	AB6010	Käsileikkauspöydän patja	1	12
6	AI1010	Anestesiakaari rotaatiolukolla	1	15
7	AI1002	Jatkovarsi	1-2	15
8	AI2020	Infuusioteline, kulmasäädettävä	1	16
9	SS5020	Käsitukihihna	1	21
10	SS5050	Jalka- ja vartalohihna	1	22
11	SS6010	Niikka- ja polvitaivetyyny	1	23
12	SS6160	Tyyny, geeli-vahto	1	25
13	SS6240	Kantapään pehmustesetti, geeli-vahto	1	26

ENT-, PLASTIIKKA-, SILMÄKIRURGIA, SELINMAKU



Tuotteet:

No.	Koodi	Nimi	Tuotteen lukumäärä	Sivu
1	OT4050	ENT Selkäosa, pitkä	1	5
2	OT4051	ENT Selkäosan patja VEF 75mm, pitkä	1	5
3	AB2110	Käsituki vipulukolla	1	8
4	AB3010	Käsituen pehmuste, VEF	1	10
5	CL1010	Pikalukko Ø 18mm	2	13
6	AI1110	Anestesiakaari taivuteltava	1	15
7	AI2020	Infuusioteline, kulmasäädettävä	1	16
8	SS5020	Käsitukihihna	1	21
9	SS5050	Jalka- ja vartalohihna	1	22
10	SS6010	Niikka- ja polvitaivetyyny	1	23
11	SS6120	Rengastyyny (aikuinen), geeli-vahto	1	24
12	SS6240	Kantapään pehmustesetti, geeli-vahto	1	26
13	HR1120	Kaksoisnivelletty päätuki, kapea	1	28
14	HR1111	Pätuen patja VEF 75mm	1	28

POLVEN ARTROSKOPIA, SELINMAKU



Tuotteet:

No.	Koodi	Nimi	Tuotteen lukumäärä	Sivu
1	OT5010	Jaettu jalkaosaa, pari	1	6
2	OT5011	Jaetun jalkaosan patja VEF 75mm, pari	1	6
3	AB2110	Käsituki vipulukolla	2	8
4	AB3010	Käsituen pehmuste, VEF	2	10
5	CL2010	Vipulukko Ø 18mm	1	14
6	AI1010	Anestesiakaari rotaatiolukolla	1	15
7	AI1002	Jatkovarsi	1-2	15
8	AI2120	Infuusioteline pyörillä, vaativa hoito	1	16
9	SS3020	Artroskooppinen polvituki	1	20
10	SS5020	Käsitukihihna	2	21
11	SS5040	Jalkaosan hihna	1	22
12	SS6160	Tyyny, geeli-vaaho	1	25
13	SS6240	Kantapään pehmustesetti, geeli-vaaho	1	26
14	SS6310	Tukityyny (lyhyt), geeli-vaaho	1	27

SELKÄKIRURGIA, PÄINMAKU



Tuotteet:

No.	Koodi	Nimi	Tuotteen lukumäärä	Sivu
1	AB2210	Käsituki rotaatiolukolla	2	9
2	AB3010	Käsituen pehmuste, VEF	2	10
3	AI1010	Anestesiakaari rotaatiolukolla	1	15
4	AI1002	Jatkovarsi	1-2	15
5	AI2120	Infuusioline pyörillä, vaativa hoito	1	16
6	SS5020	Käsitukihihna	2	21
7	SS5050	Jalka- ja vartalohihna	1	22
8	SS6010	Nilkka- ja polvitaivetyyny	1	23
9	SS6150	Tyyny vatsa-asento, geeli-vahto	1	25
10	SS6320	Tukityyny (pitkä), geeli-vahto	2	27
11	SS6330	Leikkaustason pehmuste, geeli-verkko	1	27

GYNEKOLOGINEN JA UROLOGINEN KIRURGIA, LITOTOMIA-ASENTO



Tuotteet:

No.	Koodi	Nimi	Tuotteen lukumäärä	Sivu
1	AB2110	Käsituki vipulukolla	2	8
2	AB3010	Käsituen pehmuste, VEF	2	10
3	CL2110	Vipulukko rotaatiolla Ø 18mm	2	14
4	AI1010	Anestesiakaari rotaatiolukolla	1	15
5	AI1002	Jatkovarsi	1-2	15
6	AI2120	Infuusioteline pyörillä, vaativa hoito	1	16
7	SS3030	Polvitaivetuki, pari	1	20
8	SS5020	Käsitukihihna	2	21
9	SS5030	Polvitaivetukihihna	2	21
10	SS6160	Tyyny, geeli-vaaho	1	25
11	SS6251	Polvitaivetuen pehmustesetti, geeli	1	26
12	OA4100	Gynekologinen astia, 9l poistoletkulla	1	35

OLKAPÄÄKIRURGIA, RANTATUOLIASENTO



Tuotteet:

No.	Koodi	Nimi	Tuotteen lukumäärä	Sivu
1	OT1030	Olkaleikkausmoduli	1	4
2	AB2240	Käsituki rotaatiolukolla, lyhyt	1	9
3	AB3020	Käsituen pehmuste, VEF lyhyt	1	10
4	CL1010	Pikalukko Ø 18mm	2	13
5	AI2120	Infuusioteline pyörillä, vaativa hoito	1	16
6	SS1070	Sivutuki, olkaleikkausmoduli	1	18
7	SS3010	Jalkatuki, pari	1	19
8	SS5020	Käsitukihihna	1	21
9	SS5050	Jalka- ja vartalohihna	1	22
10	SS6010	Niikka- ja polvitaivetyyny	1	23
Extra	OT2010	20-sektio uros-naaras	1	

NEUROKIRURGINEN ASENTO



Tuotteet:

No.	Koodi	Nimi	Tuotteen lukumäärä	Sivu
1	AB2240	Käsituki rotaatiolukolla, lyhyt	2	9
2	AB3020	Käsituen pehmuste, VEF lyhyt	2	10
3	CL1010	Pikalukko Ø 18mm	2	13
4	AI2120	Infuusioteline pyörillä, vaativa hoito	1	16
5	SS3010	Jalkatuki, pari	1	19
6	SS5020	Käsitukihihna	2	21
7	SS5050	Jalka- ja vartalohihna	1	22
8	SS6010	Nilkka- ja polvitaivetyyny	1	23
9	HR1100	Adaptteri erilaisille päätuille	1	28
10	HR1140	HeadFix päätuki, optio A	1	29

Saatavana myös:

HR1150	HeadFix päätuki, optio B	29
HR1160	HeadFix päätuki, optio C	29

ORTOPEDIA, SELINMAKU



Tuotteet:

No.	Koodi	Nimi	Tuotteen lukumäärä	Sivu
1	AB2110	Käsituki vipulukolla	1	8
2	AB3010	Käsituen pehmuste, VEF	1	10
3	CL2110	Vipulukko rotaatiolla Ø 18mm	2	14
4	AI1010	Anestesiakaari rotaatiolukolla	1	15
5	AI1002	Jatkovarsi	1-2	15
6	AI2120	Infuusioteline pyörillä, vaativa hoito	1	16
7	SS1060	Sivutuki monisäätöinen, pyöreä	1	18
8	SS3030	Polvitaivetuki, pari	1	20
9	SS5020	Käsitukihihna	1	21
10	SS5030	Polvitaivetukihihna	1	21
11	SS6160	Tyyny, geeli-vaaho	1	25
12	SS6251	Polvitaivetuen pehmustesetti, geeli	1	26
13	TD1000	Ortopedinen vetolaite	1	30
14	TD1020	Jalkatuki	1	30
15	TD1030	Lukko ortopediseen vetolaitteeseen	1	31

KYLKIASENTO



Tuotteet:

No.	Koodi	Nimi	Tuotteen lukumäärä	Sivu
1	AB2210	Käsituki rotaatiolukolla	1	9
2	AB3010	Käsituen pehmuste, VEF	1	10
3	CL2110	Vipulukko rotaatiolla Ø 18mm	4	14
4	AI1010	Anestesiakaari rotaatiolukolla	1	15
5	AI1002	Jatkovarsi	1-2	15
6	AI2120	Infuusioteline pyörillä, vaativa hoito	1	16
7	SS1020	Sivutuki säädettävä, kapea	1	17
8	SS1050	Sivutuki monisäätöinen, leveä	1	18
9	SS1060	Sivutuki monisäätöinen, pyöreä	1	18
10	SS4010	Käsituki, monikäyttöinen	1	20
11	SS5020	Käsitukihihna	1	21
12	SS5050	Jalka- ja vartalohihna	1	22
13	SS6120	Rengastyyny (aikuinen), geeli-vahto	1	24
14	SS6240	Kantapään pehmustesetti, geeli-vahto	1	26
15	SS6330	Leikkaustason pehmuste, geeli-verkko	1	27

SELKÄLEIKKAUSASENTO, POLVIASENTO



Tuotteet:

No.	Koodi	Nimi	Tuotteen lukumäärä	Sivu
1	AB2210	Käsituki rotaatiolukolla	2	9
2	AB3010	Käsituen pehmuste, VEF	2	10
3	CL2110	Vipulukko rotaatiolla Ø 18mm	2	14
4	AI1010	Anestesiakaari	1	15
5	AI1002	Jatkovarsi	1-2	15
6	AI2020	Infuusioteline pyörillä, vaativa hoito	1	16
7	SS5020	Käsitukihihna	2	21
8	SS6010	Nilkka- ja polvitaivetyyny	1	23
9	SS6140	Avoin rengastyyny (aikuinen), geeli-vahto	1	24
10	SS6330	Leikkaustason pehmuste, geeli-verkko	1	27
11	OA1020	Selkäleikkauslaite	1	32
Extra	OT2010	20-sektio uros-naaras	1	





Myyty yli 30 maahan.

Photo: Hospital Neo (Finland)

LOJER[®] *For easy care*

LEIKKAUSPÖYDÄN LISÄVARUSTEET
© Lojer Group 2017. All Rights Reserved.
Lojer Oy, Putajantie 42, 38210 Sastamala, Finland
Puh. +358 (0)10 830 6700 | Fax +358 (0)10 830 6702 | info@lojer.com
www.lojer.com

